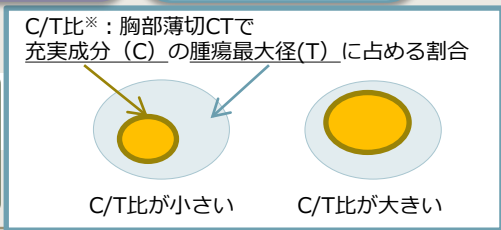





肺がん外科グループ：肺がん治療開発マップ 2021.12. 手術療法

cStage 臨床病期	標準治療	JCOG試験	他組織 の試験	主な未承認薬/ 適応外薬
IA	腫瘍径2cm以下 C/T比※ ≤ 0.25 縮小手術 肺葉切除+系統的リンパ節郭清*	腫瘍径2cm以下 C/T比※ ≤ 0.25 JCOG0804 縮小手術 2011.4→2016.4. 腫瘍径3cm以下 0.25 < C/T比※ ≤ 0.5 JCOG1211 区域切除 2015.11 →2020.11 腫瘍径2cm以下 0.5 < C/T比※ JCOG0802 区域切除 vs. 肺葉切除 2014.10→2020.4 JCOG1906 早期肺癌に対する経過観察 2020.6 ~	JCOG2109 高齢者肺がんに対する縮小手術 区域切除vs.楔状切除 プロトコール準備中 JCOG1909 肺葉切除ハイリスク肺がんに対する縮小手術 区域切除vs.楔状切除 2020.4~ JCOG1708 特異性肺線維症合併肺がんに対する縮小手術 区域切除(部分切除) vs. 肺葉切除 2018.5~	CALGB 140503 (海外) 肺葉切除 vs. 部分/区域切除 Phase III
IB	本邦では選択的リンパ節郭清も許容	JCOG1413 選択的郭清 vs. 系統的郭清 2017.1.~2021.8→2131.8	JCOG1710A 高齢者肺がん手術患者に対する観察研究 75歳以上の非小細胞肺がん手術患者 2019.5~ 2020.5→2023.5	
IIA				CheckMate816 プラチナ併用+手術 vs. プラチナ併用ニボルマブ+手術
IIB				KEYNOTE671 プラチナ併用+ベンプロリズマブ+手術 vs. プラチナ併用+プラセボ+手術
IIIA (N0-1)	肺葉切除(他臓器合併切除も含む)+系統的リンパ節郭清	JCOG1807C 先進医療B 肺尖部胸壁浸潤癌 デュルバルマブ併用集学的治療 2020.9~		IM power 030 プラチナ併用+アテゾリズマブ+手術 vs. プラチナ併用+プラセボ+手術
IIIA (N2)	化学放射線療法+デュルバルマブ療法			AEGEAN プラチナ併用+デュルバルマブ+手術 vs. プラチナ併用+プラセボ+手術
IIIB				Checkmate77T プラチナ併用+ニボルマブ+手術 vs. プラチナ併用+プラセボ+手術
IIIC		JCOG2103 胸膜播種を有する臨床病期IVA期肺癌に対する切除 プロトコール準備中		
IV				



肺がん外科グループ：肺がん治療開発マップ 2021.12.

術後化学療法

pStage 病理病期	標準治療	JCOG試験	他組織の試験	主な未承認薬 /適応外薬
IA				
IB	(本邦のみ) UFT術後2年間内服 			ADAURA2 オシメルチニブvs.プラセボ (EGFR mutant)
IIA				
IIB	術後補助化学療法 (シスプラチン併用化学療法)	JCOG2012 病理病期II期、III期肺癌に対する術後サーベイランス 標準サーベイランス vs. 試験サーベイランス プロトコール準備中		BR.31 デュルバルマブ vs. プラセボ IMpower010 アテゾリズマブ vs. 経過観察 PEARLS(KN091) ペンブロリズマブ vs. プラセボ
IIIA (N0-1)			JIPANG (国内) シスプラチン + ペメトレキセド vs. シスプラチン + ビノレルピン	ANVIL ニボルマブ vs. 経過観察
IIIA (N2)		JCOG1916  病理学的N2非小細胞肺癌に対する術後放射線治療 手術 + 化学療法 vs. 手術 + 化学療法 ⇒ 放射線療法 2021.1~	IMPACT(国内) エルロチニブ vs. シスプラチン + ビノレルピン	Alchemist-IO 化学療法 + ペンブロリズマブ vs. 化学療法 ⇒ ペンブロリズマブ vs. 化学療法
IIIB				ADAURA オシメルチニブ vs. プラセボ (EGFR mutant)
IIIC				Alchemist クリゾチニブ vs. 経過観察 (ALK融合遺伝子)
IV				



JCOG1205/1206
高悪性度神経内分泌癌
(小細胞癌または大細胞神経内分泌癌)

イリノテカン + シスプラチン vs.
エトポシド + シスプラチン
2011.4~2020.12 → 2023.10