

第5回登録CRC活動調査レポート (2022年3月)

JCOG 臨床研究専門職委員会

委員長:

加幡晴美

国立がん研究センター中央病院
JCOG データセンター

副委員長:

山下紀子

国立がん研究センター研究支援センター

事務局長:

阿部 純

国立がん研究センター中央病院
JCOG データセンター

委員:

笹山洋子

和歌山県立医科大学

小原 泉

自治医科大学

植田いずみ

東海大学医学部

富井 裕子

島根大学医学部附属病院

小出 恵子

国立がん研究センター中央病院

事務局:

荻原幸子

国立がん研究センター中央病院
JCOG データセンター

発行:2022年7月7日

※ 調査対象者はCRCのみではなく、ローカルデータマネージャーや事務担当者等も含まれるため正確には研究支援者を対象としたものであるが、過去の調査との整合性から本レポート内では便宜上「CRC」と表記した。

0. 調査概要

0.1. 調査目的

JCOG 臨床研究専門職 (Clinical Research Professionals : CRP) 委員会では、参加施設(ローカル)とデータセンター/運営事務局(セントラル)に所属する CRP が連携し、CRP の視点から JCOG 研究の質的向上を目的とした様々な活動を行っている。その活動の1つとして、より質の高い JCOG 研究を実施できるような体制作り役に役立つために、研究者登録されているCRC(登録CRC)に対する定期的・継続的な実態調査を実施する。

0.2. 対象

JCOG 参加施設の全登録CRC

0.3. 調査方法

- ・JCOG データセンターが所有する研究者情報データベースを用いた集計
- ・Web フォームを用いたアンケート調査結果の集計
- ・過去に実施した調査レポート結果との比較

0.4. 調査時期

2022年3月

0.5. 集計

- 1) 各調査項目の単純集計
- 2) 研究グループ別の単純集計
- 3) 品質管理活動への協力が可と回答したCRCを協力CRCとして名簿を作成

目次

0.	調査概要	1
0.1.	調査目的	1
0.2.	対象	1
0.3.	調査方法	1
0.4.	調査時期	1
0.5.	集計	1
1.	登録 CRC 状況(研究者情報データベースによる集計)	3
1.1.	研究グループ別登録 CRC 数(延べ).....	3
1.2.	参加医療機関別登録 CRC 数.....	3
1.3.	登録 CRC の異動の状況	12
2.	調査作業	12
2.1.	作業内容	12
2.2.	活動調査票の依頼と回収状況	12
3.	背景情報の集計(アンケート調査結果による集計)	13
3.1.	背景情報について.....	13
3.2.	JCOG 研究に関する関与(アンケート調査結果による集計)	24
4.	臨床研究サポート業務の実施割合(アンケート調査結果による集計)	27

1. 登録 CRC 状況 (研究者情報データベースによる集計)

登録 CRC 1069 名 (2022 年 3 月 現在)

1.1. 研究グループ別登録 CRC 数(延べ)

研究グループ	登録 CRC 数	参加施設数	1 施設あたりの登録 CRC 数	1 名以上登録 CRC がいる施設数	1 名以上登録 CRC がいる施設の割合 (%)
肺がん内科	182	64	2.8	54	84.4
肺がん外科	152	59	2.6	40	67.8
胃がん	162	69	2.3	50	72.5
食道がん	153	58	2.6	44	75.9
乳がん	145	52	2.8	43	82.7
リンパ腫	106	62	1.7	39	62.9
婦人科腫瘍	63	53	1.2	30	56.6
大腸がん	207	75	2.8	58	77.3
泌尿器科腫瘍	74	47	1.6	30	63.8
骨軟部腫瘍	70	41	1.7	23	56.1
放射線治療	127	48	2.6	32	66.7
脳腫瘍	73	48	1.5	34	70.8
肝胆膵	181	44	4.1	33	75.0
消化器内視鏡	106	52	2.0	31	59.6
頭頸部がん	89	34	2.6	24	70.6
皮膚腫瘍	24	25	1.0	12	48.0
グループ全体	1914	831	2.3	577	69.4

1.2. 参加医療機関別登録 CRC 数

・各グループの列の「-」は、当該グループの参加施設ではないことを表す

医療機関名	登録 CRC 数	延べ数	肺内	肺外	胃がん	食道	乳がん	リンパ腫	婦人科	大腸	泌尿器	骨軟部	放治	脳腫瘍	肝胆膵	内視鏡	頭頸部	皮膚
札幌厚生病院	2	2	-	-	-	-	-	-	-	2	-	-	-	-	0	-	-	-
国立病院機構旭川医療センター	2	2	2	0	-	-	-	-	-	-	-	-	-	-	-	-	-	-
国立病院機構北海道がんセンター	4	4	0	-	-	-	3	0	-	-	-	1	-	-	-	-	-	-
札幌北楡病院	3	3	-	-	-	-	-	3	-	-	-	-	-	-	-	-	-	-
北海道大学病院	8	9	1	-	-	0	-	-	0	-	1	-	6	0	1	0	0	0
旭川医科大学	1	1	-	-	-	-	-	-	-	-	-	-	-	1	-	-	-	0
中村記念病院	1	1	-	-	-	-	-	-	-	-	-	-	-	1	-	-	-	-
札幌医科大学	1	1	-	-	-	-	-	-	0	-	0	0	1	0	-	-	-	0

医療機関名	登録CRC数	延べ数	肺内	肺外	胃がん	食道	乳がん	リンパ腫	婦人科	大腸	泌尿器	骨軟部	放治	脳腫瘍	肝胆膵	内視鏡	頭頸部	皮膚
函館厚生院函館五稜郭病院	1	2	-	-	1	-	-	-	-	-	1	-	-	-	-	-	-	-
恵佑会札幌病院	1	1	-	-	1	-	-	-	-	-	-	-	-	-	-	-	-	-
手稲溪仁会病院	6	6	-	-	-	-	-	-	-	-	-	-	-	-	6	-	-	-
弘前大学医学部附属病院	3	3	-	-	-	-	-	-	-	-	2	-	-	1	-	-	-	-
岩手医科大学	6	7	2	-	1	0	1	-	1	0	-	-	0	1	-	0	1	-
岩手県立中央病院	0	0	-	-	-	-	-	-	-	-	-	-	-	-	-	0	-	-
国立病院機構仙台医療センター	0	0	-	0	0	-	-	-	-	-	-	-	-	-	-	-	-	-
東北大学病院	9	10	-	0	-	1	4	2	1	-	1	1	0	0	0	0	0	-
宮城県立がんセンター	6	14	3	-	0	-	-	-	1	2	3	-	-	-	-	-	5	-
仙台厚生病院	1	1	1	-	-	-	-	-	-	-	-	-	-	-	-	-	-	-
秋田大学医学部	1	1	-	-	-	-	1	0	-	-	0	-	-	-	-	-	-	-
秋田厚生医療センター	0	0	0	-	-	-	-	-	-	-	-	-	-	-	-	-	-	-
山形県立中央病院	4	4	0	1	3	-	-	-	-	0	-	-	-	-	-	0	-	-
山形大学医学部	6	8	-	-	-	-	-	2	-	-	3	-	-	3	-	-	-	-
太田西ノ内病院	0	0	-	-	-	-	-	0	-	-	-	-	-	-	-	-	-	-
福島県立医科大学附属病院	3	4	-	-	-	1	1	-	-	-	-	-	-	-	-	1	0	-
総合南東北病院	1	1	-	-	1	-	-	-	-	-	-	-	-	-	-	-	-	-
筑波大学医学医療系	13	13	-	-	-	-	0	-	1	1	1	-	6	4	-	-	-	0
茨城県立中央病院・茨城県地域がんセンター	4	14	-	3	-	3	1	-	2	0	-	-	-	-	-	2	-	-
栃木県立がんセンター	10	72	5	8	7	7	0	-	-	7	6	-	10	-	8	7	-	-
自治医科大学	13	19	-	-	-	-	2	-	-	-	-	-	2	-	7	-	6	-
獨協医科大学病院	3	3	2	-	-	-	-	-	-	-	-	-	-	1	-	-	-	-
国立病院機構洪川医療センター	0	0	0	-	-	-	-	-	-	-	-	-	-	-	-	-	-	-
群馬県立がんセンター	5	9	4	2	-	-	1	-	1	1	-	-	-	-	-	-	-	-
群馬大学医学部附属病院	0	0	-	-	-	-	-	0	-	-	-	-	0	-	-	0	-	-

医療機関名	登録CRC数	延べ数	肺内	肺外	胃がん	食道	乳がん	リンパ腫	婦人科	大腸	泌尿器	骨軟部	放治	脳腫瘍	肝胆膵	内視鏡	頭頸部	皮膚
防衛医科大学校	0	0	-	-	0	-	-	-	0	0	0	-	-	-	-	-	-	-
埼玉県立がんセンター	10	35	3	0	5	6	2	1	2	4	-	1	1	-	4	-	5	1
自治医科大学附属さいたま医療センター	0	0	-	-	-	-	-	-	-	0	-	0	-	-	-	-	-	-
埼玉医科大学国際医療センター	28	39	-	-	11	0	-	1	-	9	-	1	2	7	-	-	1	7
埼玉医科大学総合医療センター	4	4	-	-	-	-	1	1	0	2	-	-	-	-	-	-	-	-
埼玉医科大学病院	1	1	-	-	-	-	-	-	-	-	-	-	-	-	-	-	-	1
国立がん研究センター東病院	64	107	5	5	9	6	8	3	-	11	3	4	15	-	15	6	10	-
千葉県がんセンター	22	158	-	15	15	15	15	15	-	17	-	15	0	-	15	15	-	-
千葉大学医学部	8	8	-	0	-	2	-	-	1	-	0	-	0	3	2	-	-	-
総合病院国保旭中央病院	1	2	-	-	-	-	-	-	-	-	-	-	-	-	-	1	-	-
東京慈恵会医科大学附属柏病院	1	1	-	-	-	-	-	-	1	-	-	-	-	-	-	-	-	-
東京歯科大学市川総合病院	0	0	-	-	-	0	-	-	-	-	-	-	-	-	-	-	-	-
順天堂大学医学部附属浦安病院	0	0	-	-	-	-	-	-	-	0	-	-	-	-	-	-	-	-
国立がん研究センター中央病院	45	54	5	0	5	4	3	4	0	4	0	0	7	2	6	4	1	2
日本大学医学部附属板橋病院	1	1	-	-	-	-	-	-	1	-	-	0	0	0	-	-	-	-
杏林大学医学部	13	23	1	1	-	-	-	0	-	10	-	0	-	1	10	-	-	-
東京医科大学病院	5	5	-	4	-	1	-	0	-	0	-	-	-	-	0	-	0	-
がん・感染症センター都立駒込病院	10	10	1	0	1	-	2	2	0	2	-	0	2	-	-	-	-	0
国立国際医療研究センター病院	1	1	0	-	-	-	1	-	-	-	-	-	-	-	0	-	-	-
東京女子医科大学	15	19	-	-	-	0	-	-	-	-	-	-	-	6	13	-	-	-
国立病院機構東京医療センター	3	4	-	-	-	1	2	-	-	-	-	-	-	-	-	-	0	-
慶應義塾大学病院	19	22	-	0	-	5	0	0	2	2	-	6	2	1	-	0	-	1

医療機関名	登録CRC数	延べ数	肺内	肺外	胃がん	食道	乳がん	リンパ腫	婦人科	大腸	泌尿器	骨軟部	放治	脳腫瘍	肝胆膵	内視鏡	頭頸部	皮膚
昭和大学病院	11	11	1	-	-	2	6	-	0	-	-	-	2	-	-	0	-	-
東京医科歯科大学	18	27	-	-	0	0	-	-	-	16	-	-	-	1	-	-	10	-
東京慈恵会医科大学 附属病院	7	7	0	0	-	-	-	1	4	1	0	-	-	-	-	-	1	-
東京慈恵会医科大学 第三病院	1	1	-	-	-	-	-	1	-	-	-	-	-	-	-	-	-	-
がん研究会有明病院	15	17	1	1	1	3	3	1	3	-	-	0	0	-	1	1	1	-
東京大学医学部	1	1	-	0	-	-	-	-	1	-	0	0	0	0	-	-	0	0
虎の門病院	15	23	1	-	4	4	12	-	0	-	-	-	-	-	-	1	-	-
東邦大学医療センター 大橋病院	0	0	-	-	-	-	-	-	-	0	-	-	-	-	-	-	-	-
日本赤十字社医療セ ンター	0	0	0	-	-	-	-	-	-	-	-	-	-	-	-	-	-	-
順天堂大学医学部附 属順天堂医院	10	15	3	5	-	0	-	-	1	-	-	2	2	2	-	-	-	-
東邦大学医療センター 大森病院	0	0	-	-	-	-	-	-	-	0	-	-	-	-	-	-	-	-
日本医科大学付属病 院	4	4	1	2	-	-	-	-	-	1	-	-	-	-	-	-	-	-
帝京大学医学部	4	4	3	-	-	-	-	-	-	-	1	0	-	-	0	-	-	-
聖路加国際病院	3	3	-	-	-	-	3	-	-	-	-	-	-	-	-	-	-	-
東京都立墨東病院	1	2	-	-	0	-	-	-	0	-	-	-	-	-	-	1	-	-
NTT 東日本関東病院	3	3	-	-	-	-	-	2	1	-	-	-	-	-	-	0	-	-
東海大学医学部付属 八王子病院	0	0	-	-	0	-	-	-	-	-	-	-	-	-	-	-	-	-
横浜市立大学附属病 院	5	9	-	-	-	-	-	-	-	-	-	2	-	2	-	-	5	-
東海大学医学部	11	12	-	-	-	1	4	3	-	-	-	-	3	-	0	-	1	-
聖マリアンナ医科大学	6	6	-	2	-	-	1	-	-	-	-	-	-	-	3	-	-	-
神奈川県立がんセンタ ー	28	86	13	9	8	5	4	5	3	11	-	3	-	-	9	8	-	-
横浜市立市民病院	2	2	1	1	-	-	-	-	-	0	-	-	-	-	-	0	-	-
北里大学医学部	12	13	1	1	4	0	2	-	0	1	-	-	0	0	2	1	-	-
聖マリアンナ医科大学 横浜市西部病院	0	0	-	-	-	-	-	0	-	-	-	-	-	-	-	-	-	-

医療機関名	登録CRC数	延べ数	肺内	肺外	胃がん	食道	乳がん	リンパ腫	婦人科	大腸	泌尿器	骨軟部	放治	脳腫瘍	肝胆膵	内視鏡	頭頸部	皮膚
昭和大学横浜市北部病院	0	0	-	-	-	-	-	-	-	0	-	-	-	-	-	-	-	-
横浜市立大学附属市民総合医療センター	7	17	-	2	3	-	-	-	-	2	2	-	-	-	2	3	-	-
横浜労災病院	0	0	-	-	-	-	0	-	-	-	-	-	-	-	-	-	-	-
済生会横浜市南部病院	1	1	-	-	-	-	-	-	-	1	-	-	-	-	-	-	-	-
平塚市民病院	1	1	-	-	-	-	-	-	-	1	-	-	-	-	-	-	-	-
新潟県立がんセンター 新潟病院	9	46	8	3	3	3	3	-	3	3	3	3	1	-	3	3	-	3
国立病院機構西新潟 中央病院	3	3	-	3	-	-	-	-	-	-	-	-	-	-	-	-	-	-
新潟大学医歯学総合 病院	0	0	-	0	-	0	-	-	0	-	0	0	-	0	-	0	-	-
新潟県厚生連長岡中 中央総合病院	0	0	-	-	0	-	-	-	-	0	-	-	-	-	-	-	-	-
燕労災病院	0	0	-	-	0	-	-	-	-	-	-	-	-	-	-	-	-	-
富山県立中央病院	2	2	-	-	2	-	-	-	-	0	-	-	-	-	-	0	-	0
富山大学附属病院	3	3	-	-	-	-	-	-	-	-	0	-	-	-	3	-	-	-
金沢医科大学	3	3	-	-	-	-	-	3	-	-	-	-	-	-	-	-	-	-
金沢大学医学部	3	3	-	0	-	-	-	-	-	-	-	1	-	1	1	-	-	-
石川県立中央病院	1	4	-	-	1	-	-	-	-	1	-	-	-	-	-	1	-	-
福井大学医学部附属 病院	0	0	-	-	-	-	-	0	-	-	-	0	-	-	-	-	-	-
山梨大学医学部	6	6	-	-	-	-	-	-	-	-	2	-	2	2	-	-	-	-
佐久総合病院佐久医 療センター	1	2	-	-	-	-	-	-	-	-	-	-	-	-	-	1	-	-
信州大学医学部	7	9	1	-	-	-	-	-	3	-	1	3	-	-	-	-	-	1
長野市民病院	1	1	-	-	-	-	-	-	-	1	-	-	-	-	-	-	-	-
慈泉会相澤病院	1	1	-	-	-	-	-	-	-	-	-	-	1	-	-	-	-	-
岐阜大学医学部	6	6	-	1	2	1	-	0	-	2	-	0	-	-	-	-	-	-
岐阜市民病院	5	6	4	-	2	-	-	-	-	-	-	-	-	-	-	-	-	-
大垣市民病院	2	3	-	-	1	-	-	-	-	2	-	-	-	-	-	-	-	-

医療機関名	登録CRC数	延べ数	肺内	肺外	胃がん	食道	乳がん	リンパ腫	婦人科	大腸	泌尿器	骨軟部	放治	脳腫瘍	肝胆膵	内視鏡	頭頸部	皮膚
静岡県立総合病院	11	22	-	-	0	0	7	-	-	-	3	-	-	-	-	4	-	-
浜松医科大学	10	20	-	-	-	4	3	5	-	-	4	-	2	2	-	-	-	-
静岡県立静岡がんセンター	36	125	12	6	7	11	0	-	0	7	4	1	16	7	12	13	12	4
愛知県がんセンター	17	92	6	6	6	6	4	7	6	6	6	7	8	-	6	6	6	-
国立病院機構名古屋医療センター	6	10	4	-	-	-	2	4	-	-	-	-	-	-	-	-	-	-
名古屋大学医学部	15	16	5	8	0	1	-	0	1	1	0	0	-	0	-	-	0	0
藤田医科大学	3	3	2	-	-	-	-	-	-	0	-	-	-	1	-	-	0	-
名古屋市立大学病院	3	4	-	-	-	-	1	3	-	-	-	-	-	-	-	0	-	-
日本赤十字社愛知医療センター名古屋第二病院	2	2	-	-	-	-	-	2	-	-	-	-	-	-	-	-	-	-
愛知医科大学病院	3	3	-	-	-	-	-	2	-	1	-	-	-	-	-	-	-	-
豊田厚生病院	0	0	-	-	-	-	-	0	-	-	-	-	-	-	-	-	-	-
名古屋市立大学医学部附属西部医療センター	0	0	-	-	-	-	-	-	-	-	-	-	0	-	-	-	-	-
三重大学医学部	5	5	-	-	-	-	-	4	-	-	0	1	-	-	-	-	-	-
滋賀県立総合病院	0	0	-	-	-	-	-	0	-	-	-	-	-	-	-	-	-	-
京都大学医学部附属病院	12	34	1	2	-	2	-	-	1	-	1	2	7	4	0	5	2	1
国立病院機構京都医療センター	1	2	-	-	1	-	-	-	-	1	-	-	-	-	-	-	-	-
京都府立医科大学	5	6	-	-	-	-	-	0	0	-	-	-	3	-	-	1	1	0
京都第2赤十字病院	0	0	-	-	0	-	-	-	-	-	-	-	-	-	-	-	-	-
大阪大学医学部	5	6	-	0	1	1	-	-	1	1	0	0	0	1	1	-	-	-
大阪市立大学医学部附属病院	8	8	1	3	1	-	-	-	0	-	-	-	3	-	-	0	-	-
大阪赤十字病院	0	0	-	-	-	-	-	-	-	-	-	-	-	-	-	0	-	-
近畿大学病院	9	29	5	1	6	-	5	0	-	-	-	-	7	-	0	-	5	-
大阪国際がんセンター	15	17	2	2	0	0	3	0	0	3	0	0	0	1	5	0	1	0
国立病院機構大阪医療センター	4	5	-	-	3	1	0	-	-	1	-	-	-	-	0	-	-	-

医療機関名	登録CRC数	延べ数	肺内	肺外	胃がん	食道	乳がん	リンパ腫	婦人科	大腸	泌尿器	骨軟部	放治	脳腫瘍	肝胆膵	内視鏡	頭頸部	皮膚
大阪はびきの医療センター	6	6	3	3	-	-	-	-	-	-	-	-	-	-	-	-	-	-
国立病院機構近畿中央呼吸器センター	1	1	1	0	-	-	-	-	-	-	-	-	-	-	-	-	-	-
大阪急性期・総合医療センター	2	3	0	-	1	1	-	-	-	1	-	-	-	-	-	-	-	-
大阪市立総合医療センター	8	17	4	4	-	4	-	-	0	3	-	-	-	-	-	1	-	-
大阪医科薬科大学	2	8	-	-	2	2	-	-	0	2	-	-	-	-	-	1	-	-
市立豊中病院	1	2	-	-	1	-	-	-	-	1	-	-	-	-	-	-	-	-
堺市立総合医療センター	1	1	-	-	1	-	-	-	-	0	-	-	-	-	-	-	-	-
箕面市立病院	1	1	-	-	-	-	-	-	-	1	-	-	-	-	-	-	-	-
市立吹田市民病院	2	2	-	-	-	-	-	-	-	2	-	-	-	-	-	-	-	-
関西医科大学附属病院	9	13	4	0	4	-	0	-	-	3	-	-	-	0	2	-	0	-
大阪労災病院	0	0	-	-	0	-	-	-	-	-	-	-	-	-	-	-	-	-
八尾市立病院	2	2	-	-	-	-	2	-	-	-	-	-	-	-	-	-	-	-
神戸大学医学部	11	21	-	2	4	2	-	-	-	2	7	1	-	1	1	0	1	-
神戸市立医療センター中央市民病院	2	2	2	-	-	-	-	-	-	-	-	-	0	-	-	-	-	-
関西労災病院	6	8	-	-	1	1	-	-	-	4	-	-	-	-	-	1	-	-
兵庫医科大学	12	18	2	-	2	-	-	-	-	2	-	-	-	-	6	3	-	-
兵庫県立がんセンター	10	20	3	0	4	2	-	1	1	1	-	-	3	-	1	1	2	-
市立伊丹病院	3	4	3	-	1	-	-	-	-	-	-	-	-	-	-	-	-	-
医療法人薫風会佐野病院	1	1	-	-	-	-	-	-	-	1	-	-	-	-	-	0	-	-
兵庫県立粒子線医療センター	0	0	-	-	-	-	-	-	-	-	-	-	0	-	-	-	-	-
姫路赤十字病院	4	9	-	-	3	3	-	-	-	3	-	-	-	-	-	-	-	-
天理よろづ相談所病院	0	0	-	-	0	-	-	-	-	-	-	-	-	-	-	-	-	-
奈良県立医科大学	3	4	-	-	-	-	-	-	-	-	0	-	1	2	-	-	1	-
和歌山県立医科大学	7	7	3	-	1	-	-	0	-	-	-	-	-	-	3	-	-	-

医療機関名	登録CRC数	延べ数	肺内	肺外	胃がん	食道	乳がん	リンパ腫	婦人科	大腸	泌尿器	骨軟部	放治	脳腫瘍	肝胆膵	内視鏡	頭頸部	皮膚
日本赤十字社和歌山医療センター	2	2	-	-	-	-	-	-	-	-	-	-	2	-	-	0	-	-
鳥取大学医学部	1	1	-	-	-	-	-	-	0	-	1	-	-	-	-	-	-	-
島根大学医学部	5	6	-	-	2	0	-	1	-	2	1	-	-	-	-	-	-	-
島根県立中央病院	2	4	-	-	-	-	-	-	-	-	-	-	-	-	-	2	-	-
岡山医療センター	0	0	-	-	-	-	-	0	-	-	-	-	-	-	-	-	-	-
倉敷中央病院	14	41	14	14	-	-	-	-	-	13	-	-	-	-	-	-	-	-
岡山大学病院	20	23	1	5	2	2	2	-	-	-	0	3	-	6	-	1	0	-
川崎医科大学附属病院	2	2	-	-	-	2	-	-	-	-	-	-	-	-	-	-	-	-
岡山済生会総合病院	0	0	-	-	-	-	-	-	-	0	-	-	-	-	-	-	-	-
岡山赤十字病院	1	1	1	-	-	-	-	-	-	-	-	-	-	-	-	-	-	-
国立病院機構呉医療センター・中国がんセンター	8	13	-	2	-	-	6	-	5	-	-	-	-	-	-	-	-	-
広島大学病院	14	15	1	5	1	1	1	0	-	-	-	1	4	0	-	0	1	-
広島市立広島市民病院	1	1	-	1	0	-	0	-	-	0	-	-	-	-	-	0	-	-
国立病院機構福山医療センター	4	6	-	-	3	-	3	-	-	-	-	-	-	-	-	-	-	-
県立広島病院	3	3	-	-	-	-	-	-	-	3	-	-	-	-	-	-	-	-
広島市立安佐市民病院	2	8	-	-	2	2	1	-	-	1	-	-	-	-	-	1	-	-
福山市民病院	1	1	-	-	0	-	-	-	-	1	-	-	-	-	-	-	-	-
広島がん高精度放射線治療センター	1	1	-	-	-	-	-	-	-	-	-	-	1	-	-	-	-	-
山口大学医学部附属病院	6	9	-	-	-	3	-	-	-	-	1	-	-	-	5	-	-	-
国立病院機構山口宇部医療センター	2	2	2	-	-	-	-	-	-	-	-	-	-	-	-	-	-	-
徳島赤十字病院	2	2	-	-	2	-	-	-	-	-	-	-	-	-	-	-	-	-
徳島大学病院	1	1	0	-	-	-	-	-	-	-	-	-	-	1	-	-	-	-
香川大学医学部	1	1	-	-	-	-	-	-	-	-	1	0	-	-	-	-	-	-
香川県立中央病院	0	0	-	-	0	-	-	-	-	-	-	-	-	-	-	-	-	-
国立病院機構四国がんセンター	23	45	8	4	5	3	2	2	3	6	2	-	1	-	5	1	2	-

医療機関名	登録CRC数	延べ数	肺内	肺外	胃がん	食道	乳がん	リンパ腫	婦人科	大腸	泌尿器	骨軟部	放治	脳腫瘍	肝胆膵	内視鏡	頭頸部	皮膚
愛媛大学医学部附属病院	5	5	-	-	-	-	-	1	2	-	-	-	-	2	-	-	-	-
高知大学医学部附属病院	1	1	-	-	-	-	-	-	-	-	-	-	0	1	-	-	-	-
高知医療センター	11	48	-	-	0	10	-	-	-	9	-	-	-	-	9	9	-	-
国立病院機構九州がんセンター	33	87	10	11	-	11	9	11	7	-	-	7	-	-	12	-	8	1
福岡大学医学部	1	1	-	0	-	-	-	1	-	-	-	-	-	-	-	-	-	0
国立病院機構九州医療センター	4	4	1	-	-	-	-	3	-	-	-	-	-	-	-	-	-	-
久留米大学医学部	2	2	0	-	0	-	-	-	0	1	0	0	-	0	-	-	-	1
産業医科大学	2	2	-	1	-	-	-	1	-	-	-	-	-	-	-	-	-	-
北九州市立医療センター	0	0	-	-	-	-	0	-	-	-	-	-	-	-	-	-	-	-
九州大学病院	7	7	4	1	-	0	-	-	0	-	1	1	0	0	0	-	-	0
原三信病院	7	7	-	-	-	-	-	-	-	-	7	-	-	-	-	-	-	-
九州労災病院	0	0	-	-	-	-	-	-	-	-	-	0	-	-	-	-	-	-
佐賀大学医学部	2	2	-	-	-	0	-	1	0	-	-	-	-	1	-	-	-	-
国立病院機構長崎医療センター	2	3	-	-	-	-	2	1	-	-	-	-	-	-	-	-	-	-
佐世保市総合医療センター	0	0	-	-	-	-	-	0	-	-	-	-	-	-	-	-	-	-
長崎大学病院	5	5	3	0	-	-	-	0	-	-	-	-	-	0	2	-	-	-
日本赤十字社長崎原爆病院	0	0	-	-	-	-	-	0	-	-	-	-	-	-	-	-	-	-
熊本大学病院	5	6	1	1	-	1	1	1	0	1	0	-	-	0	-	-	-	0
国立病院機構熊本医療センター	1	1	-	-	-	-	-	1	-	-	-	-	-	-	-	-	-	-
熊本中央病院	0	0	-	0	-	-	-	-	-	-	-	-	-	-	-	-	-	-
大分県立病院	0	0	-	-	-	-	-	0	-	-	-	-	-	-	-	-	-	-
大分大学医学部附属病院	11	23	-	1	4	5	-	-	-	6	3	3	-	1	-	-	-	-
宮崎大学医学部附属病院	2	2	-	-	-	-	-	-	-	-	1	-	-	1	-	-	-	-
鹿児島大学病院	4	4	-	-	-	1	-	1	0	-	1	-	-	1	0	-	-	-

医療機関名	登録CRC数	延べ数	肺内	肺外	胃がん	食道	乳がん	リンパ腫	婦人科	大腸	泌尿器	骨軟部	放治	脳腫瘍	肝胆膵	内視鏡	頭頸部	皮膚
鹿児島市立病院	1	1	-	-	-	-	-	-	1	-	-	-	-	-	-	-	-	-
今村総合病院	2	2	-	-	-	-	-	2	-	-	-	-	-	-	-	-	-	-
博愛会相良病院	5	5	-	-	-	-	5	-	-	-	-	-	-	-	-	-	-	-
国立病院機構鹿児島医療センター	1	1	-	-	-	-	-	-	-	-	-	-	-	-	-	-	-	1
琉球大学病院	3	4	-	-	-	-	-	1	2	-	-	-	1	-	-	-	-	-
国立病院機構沖縄病院	0	0	-	0	-	-	-	-	-	-	-	-	-	-	-	-	-	-
沖縄県立中部病院	3	3	-	-	-	-	-	-	-	-	-	-	3	-	-	-	-	-

1.3. 登録CRCの異動の状況

2018年の登録CRC 673名のうち、2022年の調査時に登録されていた数:481名(71.4%)

2014年の登録CRC 457名のうち、2018年の調査時に登録されていた数:298名(65.2%)

2010年の登録CRC 371名のうち、2018年の調査時に登録されていた数:136名(36.6%)

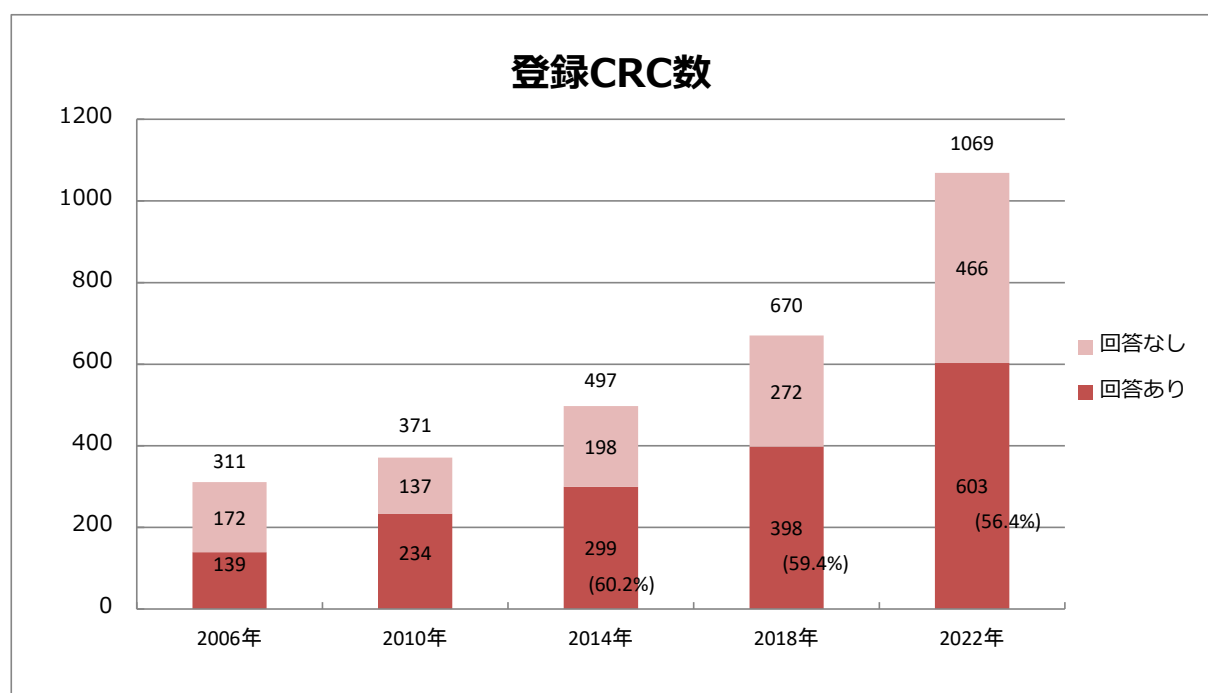


図 1-3. 登録CRC数の推移

2. 調査作業

2.1. 作業内容

- 1) 調査依頼
- 2) マニュアルチェック
- 3) 集計・解析

2.2. 活動調査票の依頼と回収状況

調査対象: JCOG参加施設の全登録CRC 1069名

メール配信不能(研究者登録未完了およびメール配信エラー)86名のため、アンケート調査対象は983名

その内、回答が得られた数が603名

回収割合は61.3%(603/983)

3. 背景情報の集計(アンケート調査結果による集計)

3.1. 背景情報について

対象:回答が得られた 603 名

	計 n=603	割合(%) ／全有効回答者
1. 性別		
女性	544	90.2
男性	59	9.8
2. 年齢		
20 歳代	16	2.7
30 歳代	107	17.7
40 歳代	267	44.3
50 歳代	175	29.0
60 歳以上	38	6.3
3-1. 医療資格		
あり	347	57.5
なし	256	42.5
3-2 医療資格「あり」の時、資格名(複数回答可)		(n=347)
看護師	178	46.0
臨床検査技師	66	17.1
薬剤師	60	15.5
保健師	22	5.7
放射線技師	20	5.2
医学物理士	12	3.1
診療情報管理士	4	1.0
その他	25	6.5
4-1. 保有する臨床研究専門職の認定資格		
あり	166	27.5
なし	437	72.5
4-2 認定資格「あり」の時、認定資格名 (複数回答可)		(n=166)
日本臨床薬理学会(認定 CRC)	89	37.4
日本臨床試験学会(GCP パスポート)	33	13.9
日本 SMO 協会(公任 CRC)	29	12.2
癌治療学会(認定データマネージャー)	24	10.1
SoCRA(CCRP)	20	8.4
癌治療学会(認定 CRC)	13	5.5
日本臨床試験学会(GCP エキスパート)	10	4.2
日本臨床試験学会(認定がん臨床研究専門職)	7	2.9
ACRP(CCRC)	2	0.8
その他	11	4.6
5. これまでに受講した学会・研修 (複数回答可)		
(15)ICR Web	273	12.77
(1)CRCと臨床試験のあり方を考える会議	254	11.89
(13)施設内研修	211	9.87
(2)臨床薬理学会	145	6.79
(18)eAPRIN	143	6.69
(3)癌治療学会	142	6.64
(10)JCOG 臨床試験セミナー	126	5.90
(14)責任医師あるいは担当医師による指導	125	5.85
(7)初級者臨床研究コーディネーター養成研修	122	5.71
(4)臨床試験学会 教育セミナー	116	5.43
(8)上級者臨床研究コーディネーター養成研修	93	4.35
(9)治験依頼者主催セミナー	71	3.32
(16)日本医師会 e ラーニング	65	3.04
(5)がん看護学会	28	1.31
(12)日本科学技術連盟開催のセミナー	17	0.80
(6)研究倫理を語る会	15	0.70
(17)SoCRA e ラーニング	12	0.56

	計 n=603	割合(%) ／全有効回答者
(11)SoCRA セミナー(海外)	10	0.47
(19)CReP 主催セミナー	4	0.19
その他	40	1.8
(20)なし	125	5.85
5-1 上記の学習方法のうち、特に有意義だと感じたもの		
ICR Web	56	9.29
CRC と臨床試験のあり方を考える会議	52	8.62
初級者臨床研究コーディネーター養成研修	43	7.13
JCOG 臨床試験セミナー	27	4.48
臨床試験学会 教育セミナー	22	3.65
上級者臨床研究コーディネーター養成研修	19	3.15
臨床薬理学会	18	2.99
癌治療学会	16	2.65
施設内研修	10	1.66
eAPRIN	9	1.49
日本医師会 e ラーニング	8	1.33
責任医師あるいは担当医師による指導	6	1.00
治験依頼者主催セミナー	4	0.66
研究倫理を語る会	3	0.50
なし	2	0.33
日本科学技術連盟開催のセミナー	2	0.33
CReP 主催セミナー	2	0.33
がん看護学会	1	0.17
6. 所属先		
医療機関	547	90.7
医局	224	41.0
臨床研究管理部門(治験管理室など)	175	32.0
診療科	33	6.0
事務部	32	5.9
薬剤部	27	4.9
看護部	16	2.9
その他	40	7.3
SMO	43	7.1
その他	13	2.2
6-1 所属機関または派遣先機関のタイプ		
大学病院*1	247	41.0
公立・公的・社会保険関係法人の病院*2	138	22.89
国立病院*3	110	18.24
一般病院*4	61	10.1
ナショナルセンター*5	47	7.79
*1(国立大学／公立大学／私立大学)		
*2(都道府県／市区町村／地方独立行政法人／日本赤十字社／済生会／国民健康保険団体連合会など)		
*3(独立行政法人国立病院機構／独立行政法人労働者健康福祉機構など)		
*4(公益法人／医療法人／社会福祉法人など)		
*5(国立がん研究センター、国立国際医療研究センターなど)		
7-1. 所属先における雇用形態		
正規職員/社員	244	40.46
非正規職員/社員(非常勤を含む)*6	359	59.54
*6 選択肢にない「その他」20 件の回答は「非正規職員/社員(非常勤を含む)」に含めた		
7-2 「非正規職員」の時、雇用形態		(n=339)
契約社員(任期付雇用を含む)	161	47.5
アルバイト/臨時雇用(研究費による雇用を含む)	160	47.2
派遣社員	18	5.3
7-3 「非正規職員」の時、勤務形態		(n=339)
フルタイム(平日 5 日間)	185	54.57
パートタイム	154	45.43
7-4 「非正規職員」の時、現在の勤務形態に満足しているか		(n=339)
満足している	194	57.23
満足していない	145	42.77
(正規職員になりたい/フルタイム勤務したい を含む)		

	計 n=603	割合(%) ／全有効回答者
8. 臨床研究サポート業務経験（年）		
1年未満	41	6.80
1年以上、2年未満	47	7.79
2年以上、3年未満	50	8.29
3年以上、4年未満	58	9.62
4年以上、5年未満	39	6.47
5年以上、6年未満	44	7.30
6年以上、7年未満	33	5.47
7年以上、8年未満	25	4.15
8年以上、9年未満	26	4.31
9年以上、10年未満	27	4.48
10年以上、15年未満	123	20.40
15年以上	90	14.93
9.所属先における主な業務はCRC業務か		
はい	287	47.60
いいえ	316	52.40

登録CRC背景情報_性別

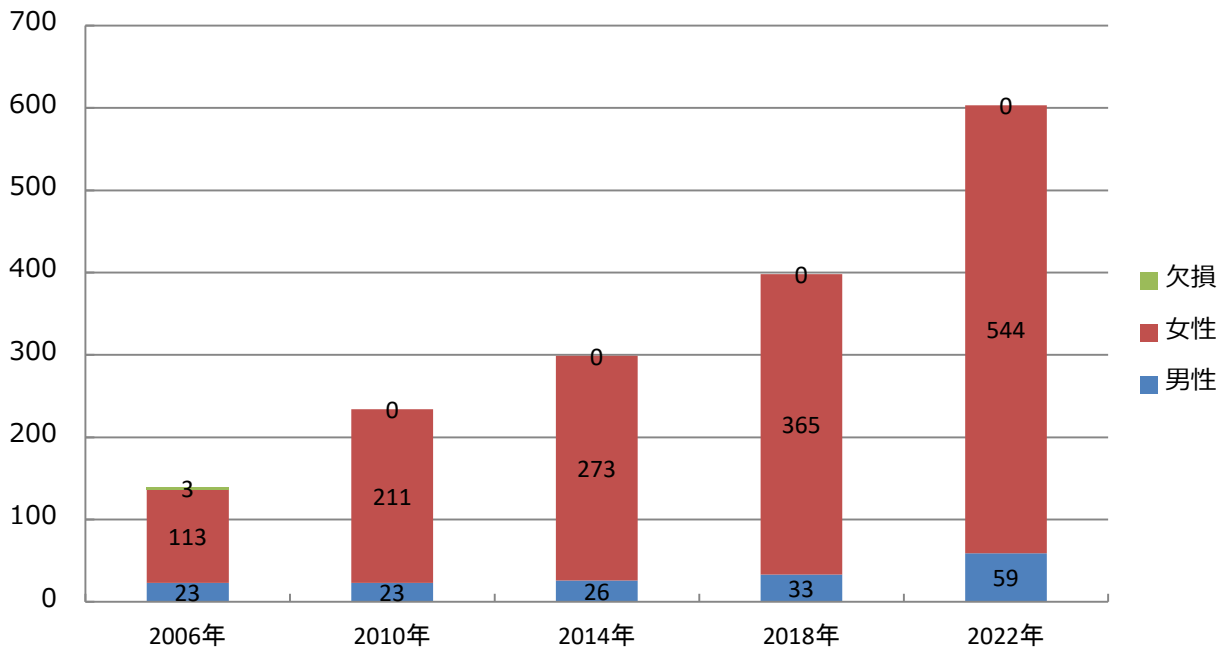


図 3-1-1-①. 背景情報(実数)_性別(これまでの調査との比較)

登録CRC背景情報(割合)_性別

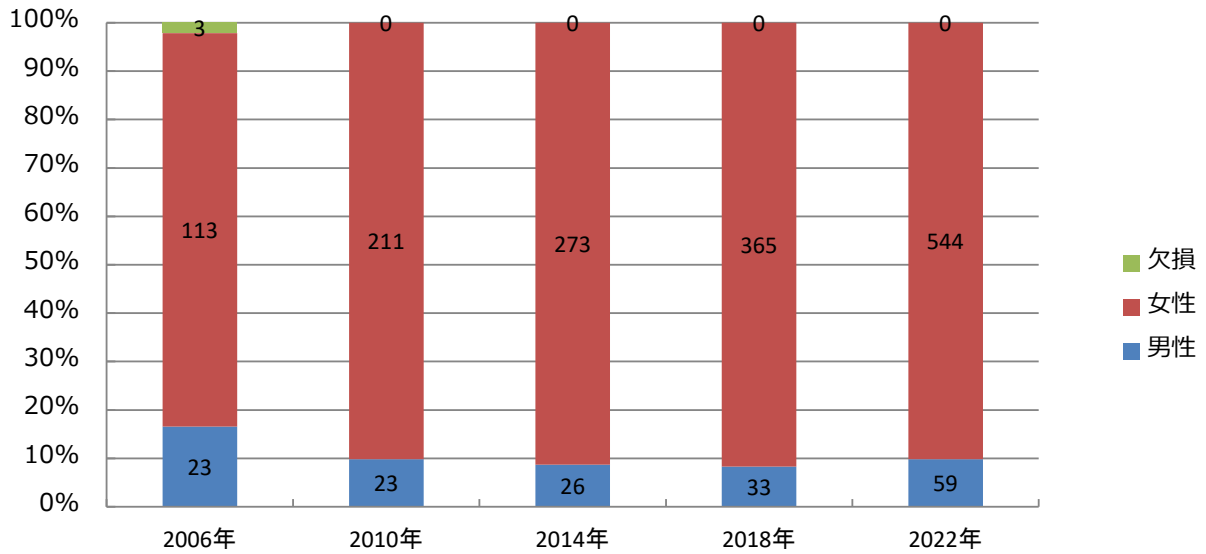


図 3-1-1-②. 背景情報(割合)_性別(これまでの調査との比較)

登録CRC背景情報_年齢

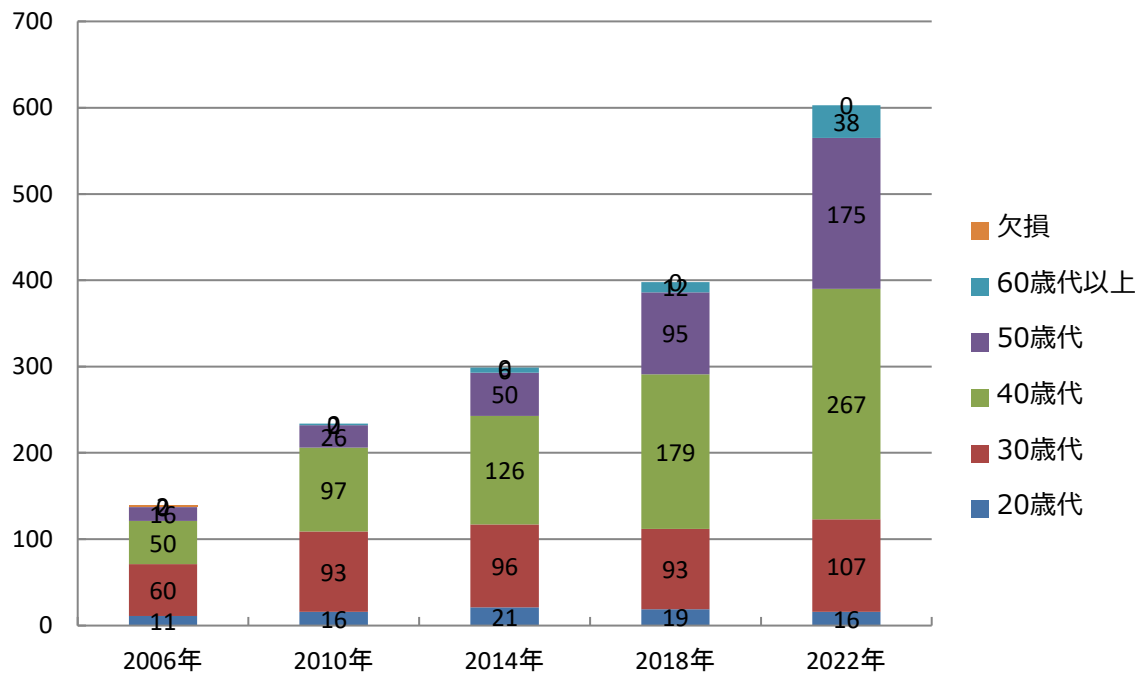


図 3-1-2-①. 背景情報(実数)_年齢(これまでの調査との比較)

登録CRC背景情報 (割合) _年齢

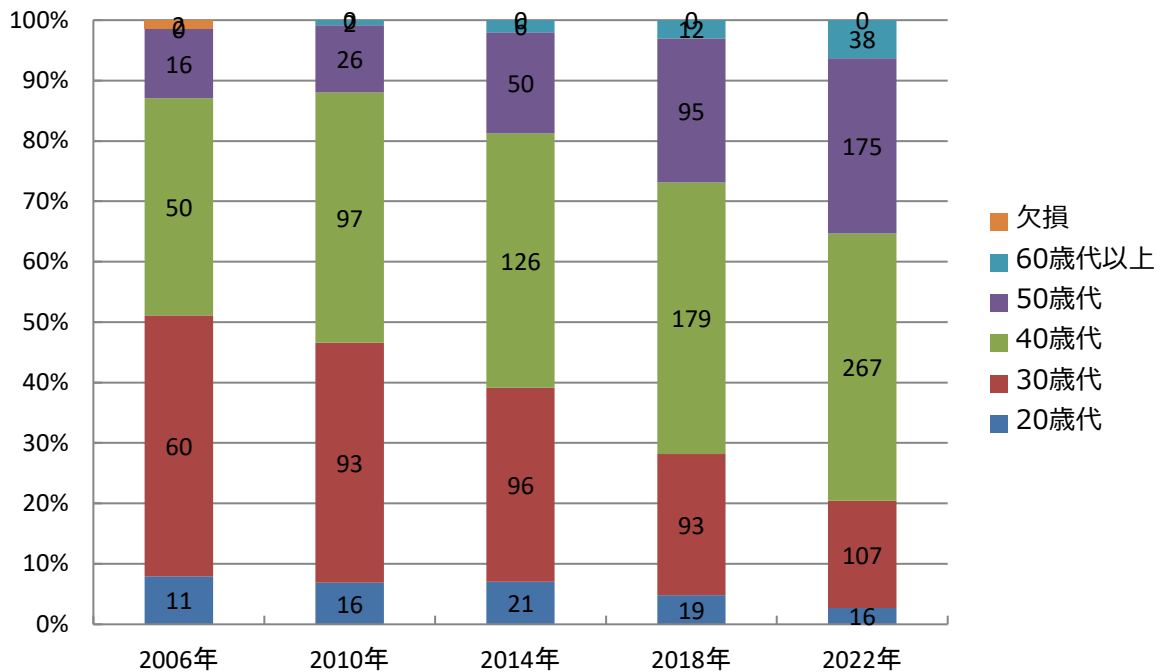


図 3-1-2-②. 背景情報(割合)_年齢(これまでの調査との比較)

登録CRC背景情報_医療資格有無

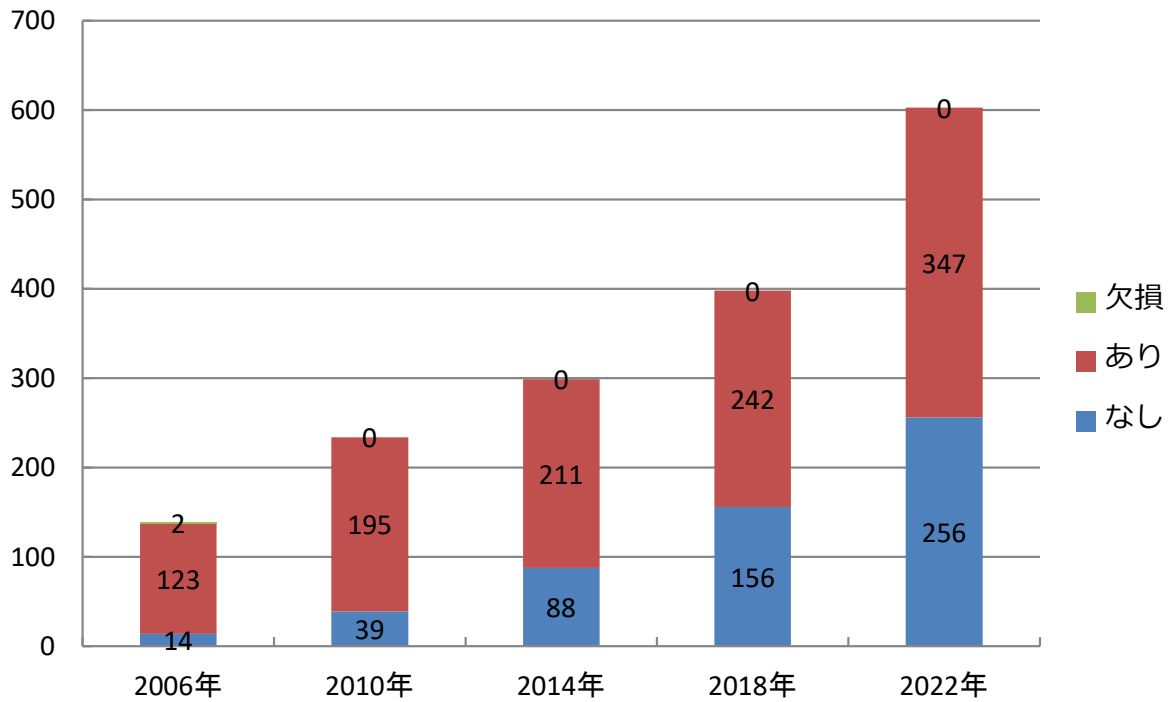


図 3-1-3-1-①. 背景情報(実数)_医療資格の有無(これまでの調査との比較)

登録CRC背景情報(割合)_医療資格有無

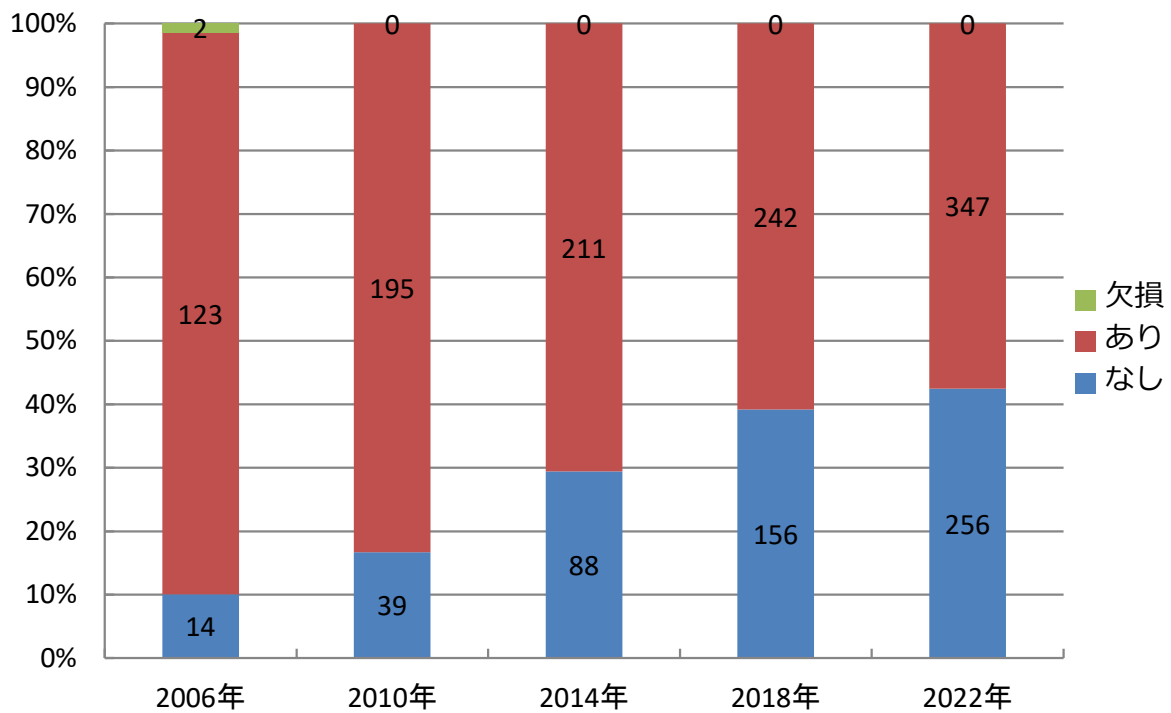


図 3-1-3-1-②. 背景情報(割合)_医療資格の有無(これまでの調査との比較)

登録CRC背景情報割合_医療資格種類

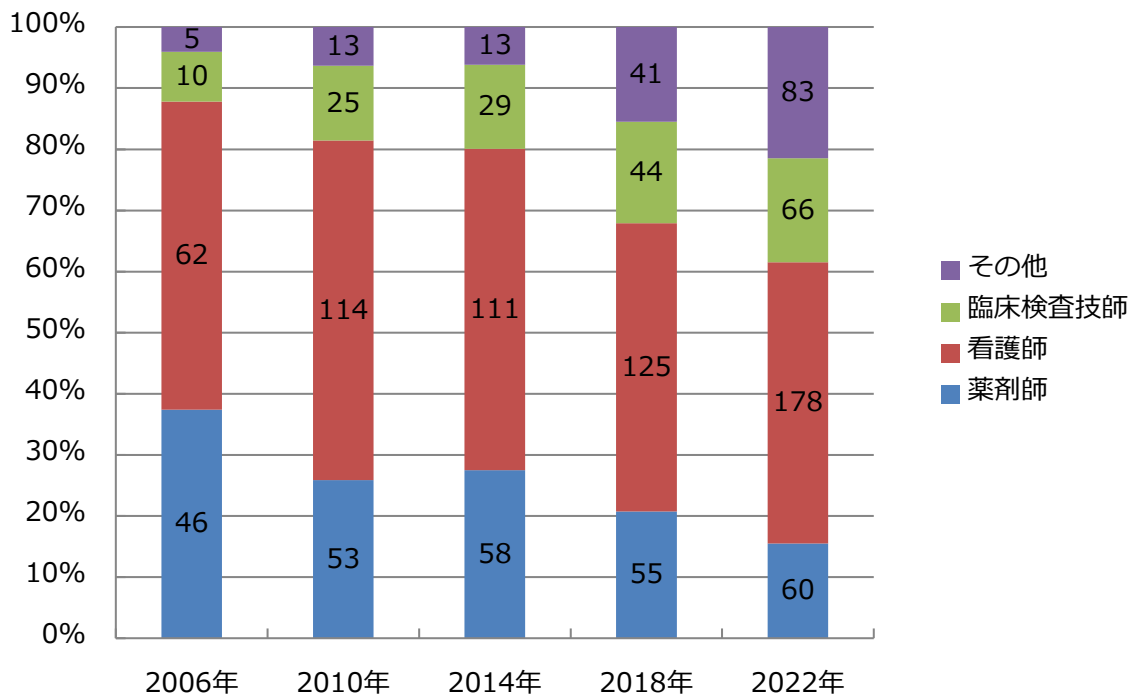


図 3-1-3-2. 背景情報_医療資格「あり」の時の資格名(これまでの調査との比較)

登録CRC背景情報_認定資格有無

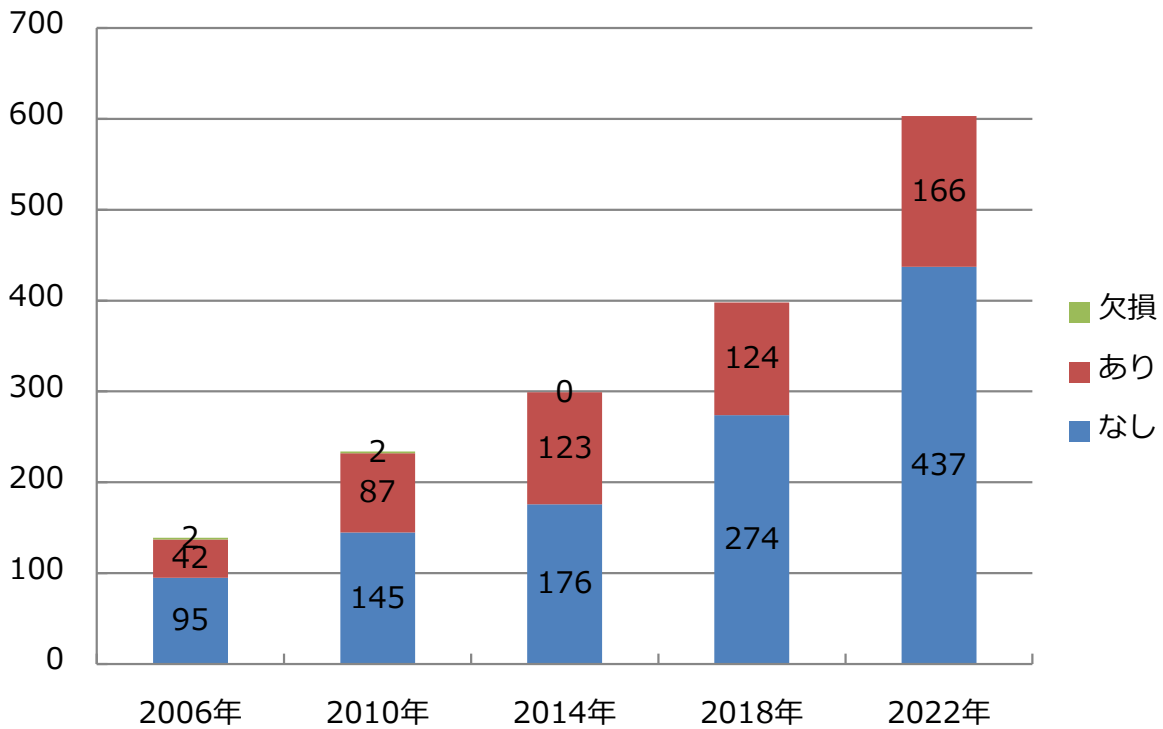


図 3-1-4-1-①. 保有する臨床研究専門職の認定資格の有無(実数)(これまでの調査との比較)

登録CRC背景情報 (割合) _認定資格有無

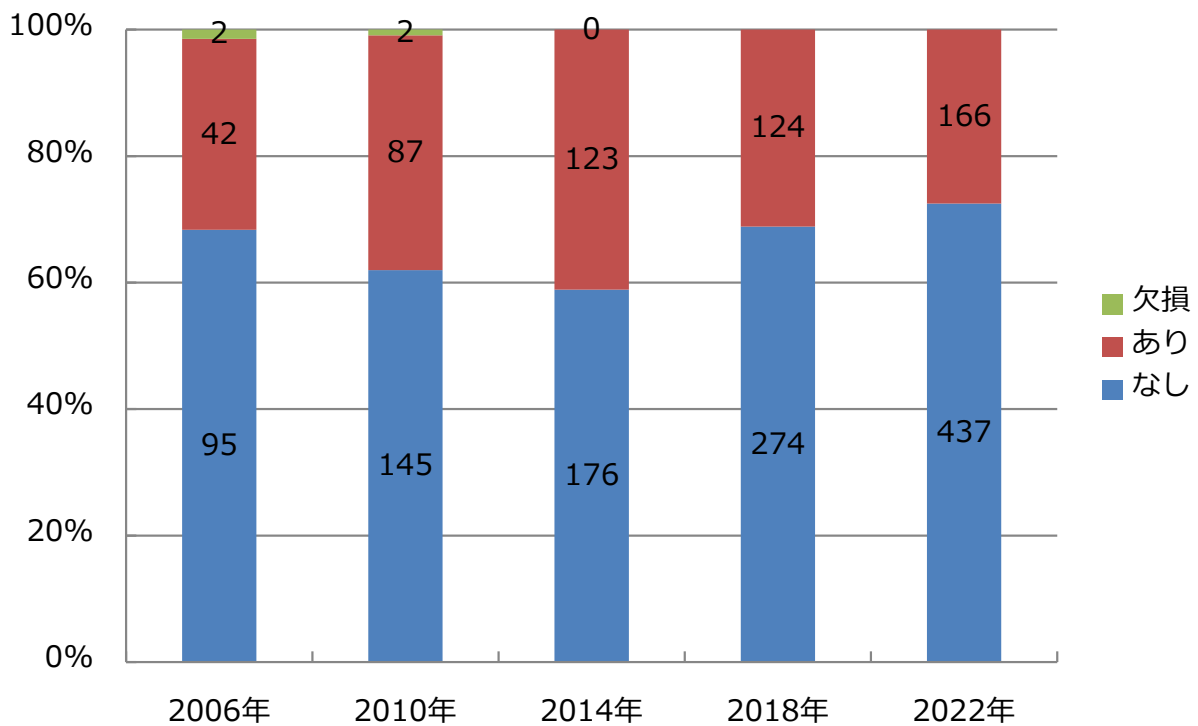


図 3-1-4-1-②. 保有する臨床研究専門職の認定資格の有無(割合)(これまでの調査との比較)

登録CRC背景情報割合_認定資格有の時の団名

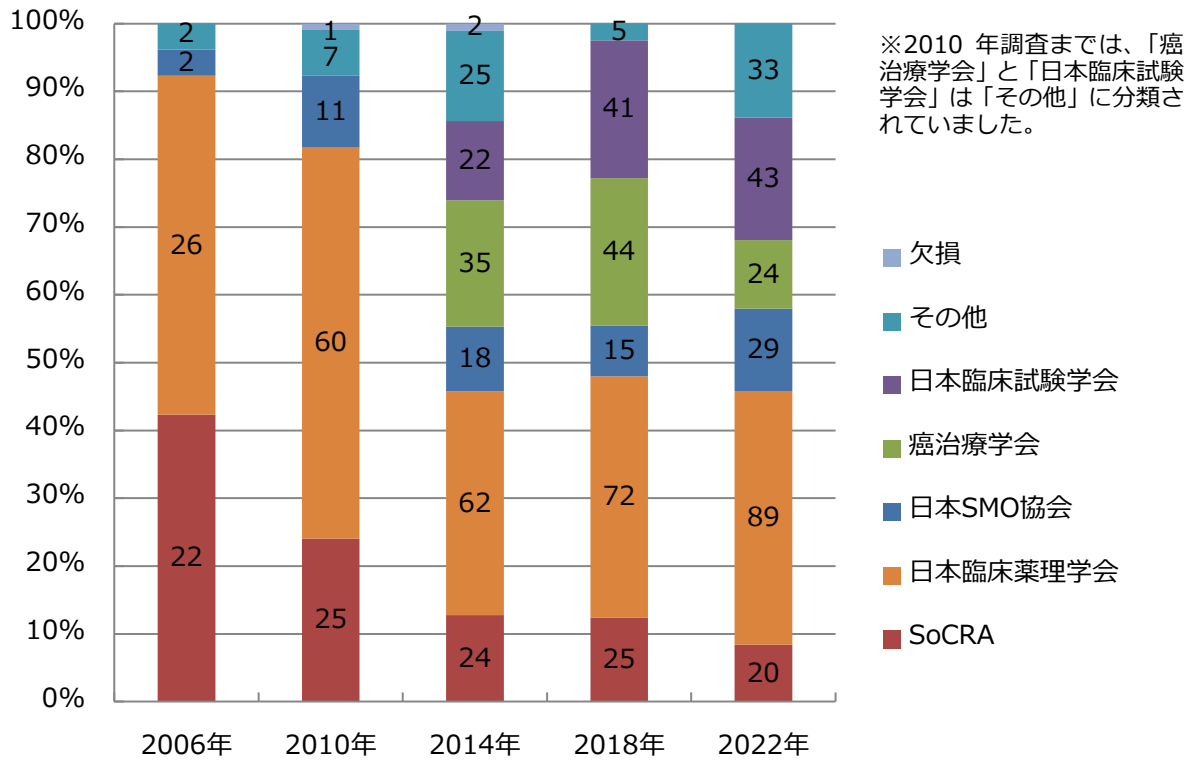


図 3-1-4-2. 認定資格「あり」の時の認定団体名(これまでの調査との比較)

背景情報_雇用形態

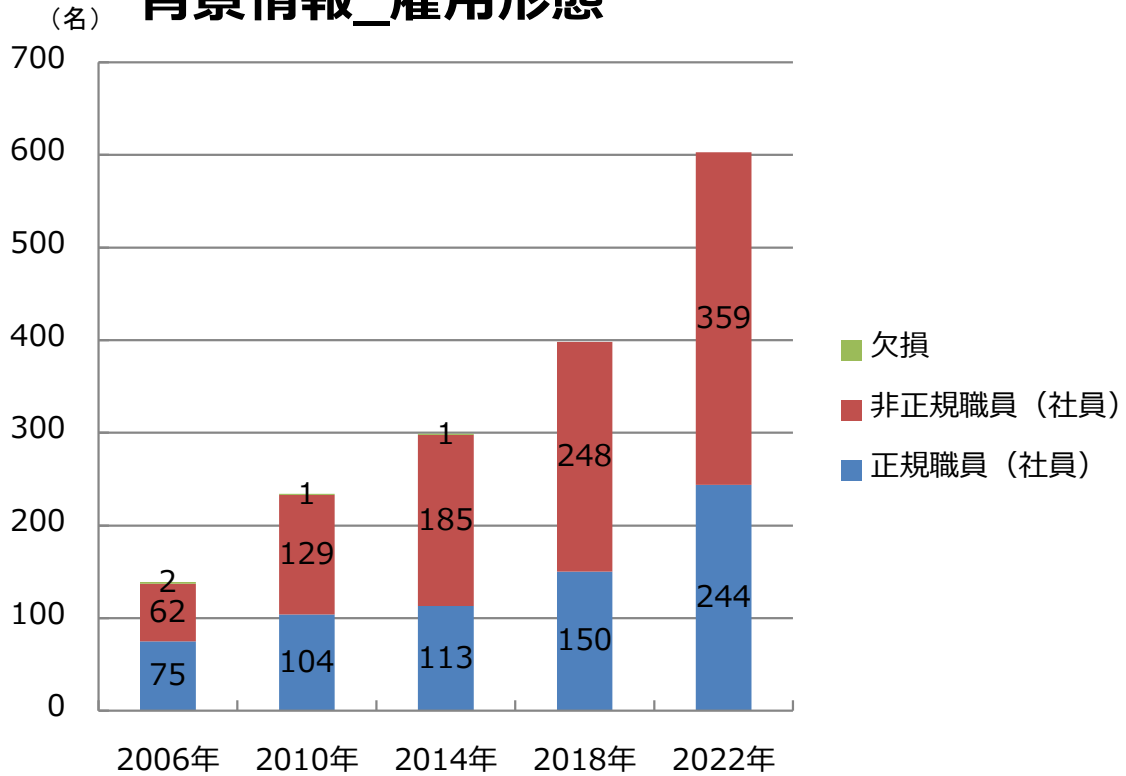


図 3-1-7-1-①. 所属先における雇用形態(実数)(これまでの調査との比較)

背景情報 (割合) _雇用形態

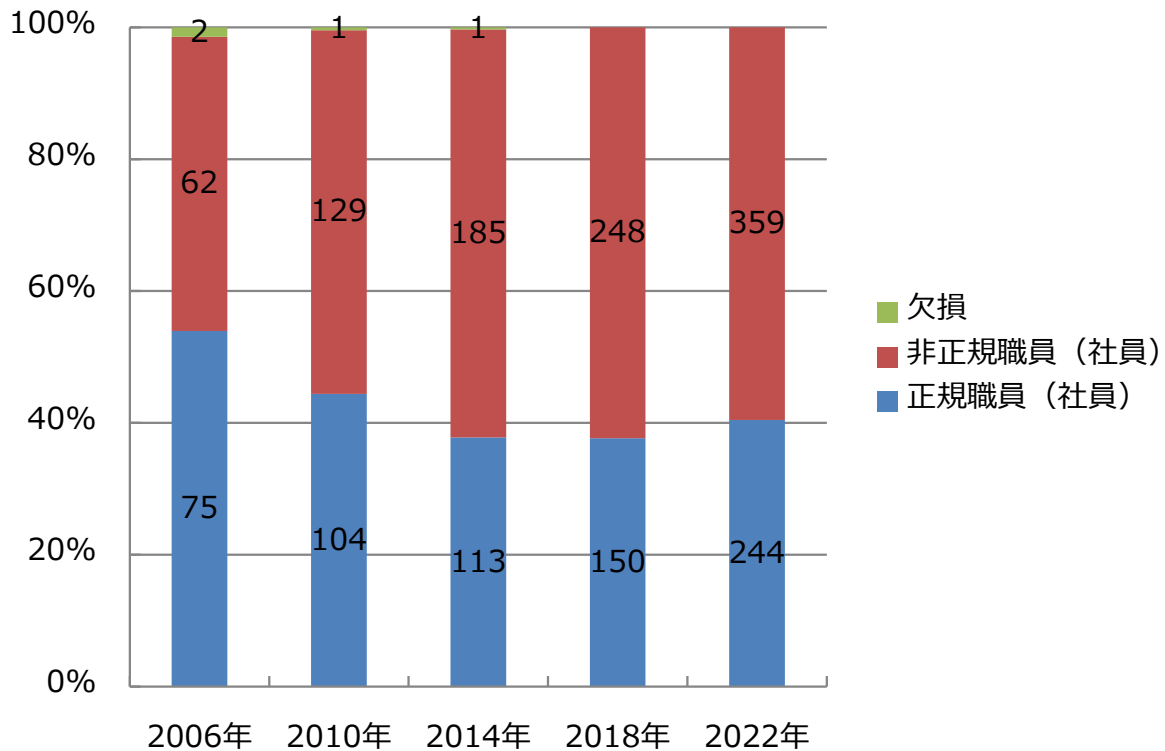
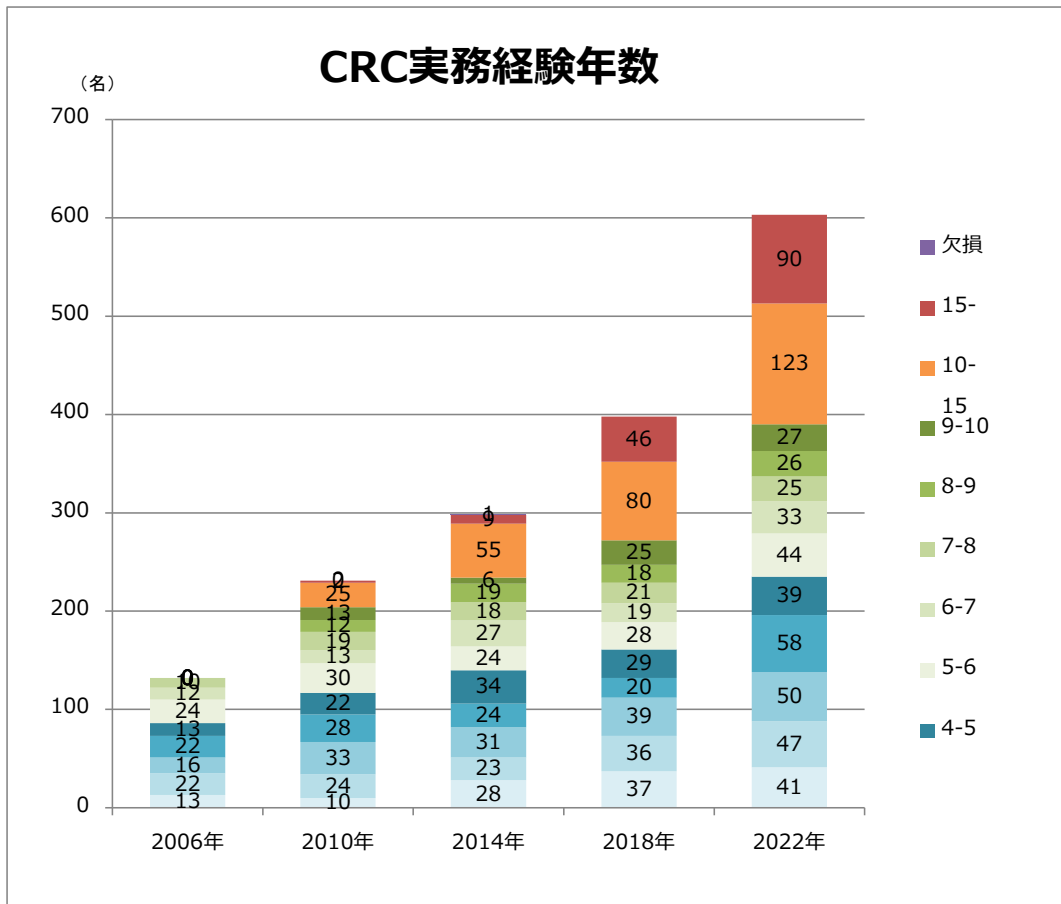


図 3-1-7-1-②. 所属先における雇用形態(割合)(これまでの調査との比較)



3-1-8-①. 臨床研究サポート業務経験(実数)(これまでの調査との比較)

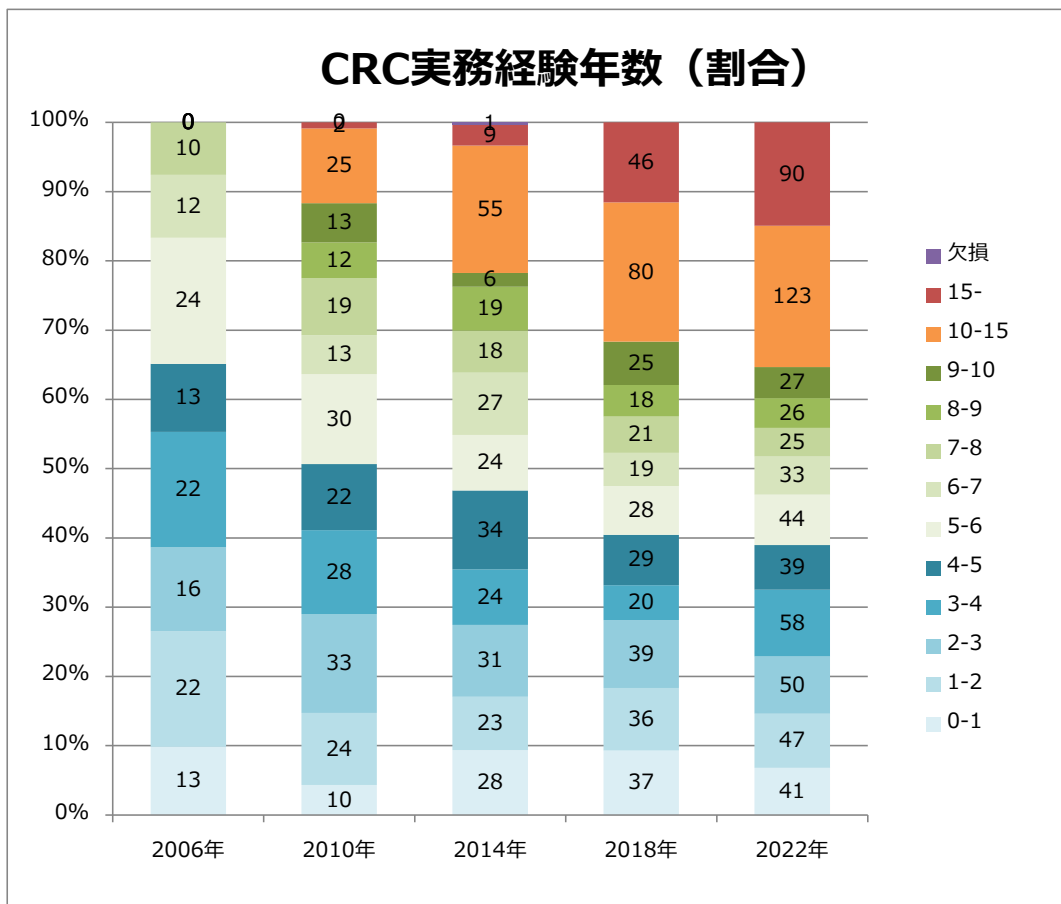


図 3-1-8-②. 臨床研究サポート業務経験(割合)(これまでの調査との比較)

3.2. JCOG 研究に関する関与（アンケート調査結果による集計）

注：JCOG データセンターで管理するデータベースには、グループごと施設ごとに CRC 登録されているが、回答とデータベース内の情報が合致しているか確認はしていない

対象：回答が得られた 603 名（全有効回答者） / 全登録 CRC 数：1069

	計	割合(%) ／全有効回答者	割合(%) ／全登録 CRC
1-1. JCOG 研究への関与		n=603	n=1069
あり	507	84.08	47.43
なし	96	15.92	8.98
1-2 関与「なし」の時、理由（複数回答あり）		n=96	n=1069
JCOG 研究の支援も可能だが、現在サポート対象の JCOG 試験がない	24	25.00	2.25
支援する試験は、企業治験等のみに限定されている	14	14.58	1.31
企業治験等が優先され、JCOG 研究は後回しのため事実上関与できない	11	11.46	1.03
その他*1	20	20.83	1.87
1-3 関与「あり」の時、担当の研究グループ（複数回答あり）		n=507	n=1069
肺がん内科グループ	111	21.89	10.38
大腸がんグループ	98	19.33	9.17
乳がんグループ	94	18.54	8.79
肝胆膵グループ	91	17.95	8.51
食道がんグループ	82	16.17	7.67
胃がんグループ	78	15.38	7.30
肺がん外科グループ	77	15.19	7.20
放射線治療グループ	58	11.44	5.43
リンパ腫グループ	57	11.24	5.33
頭頸部がんグループ	44	8.68	4.12
消化器内視鏡グループ	43	8.48	4.02
婦人科腫瘍グループ	40	7.89	3.74
脳腫瘍グループ	37	7.30	3.46
骨軟部腫瘍グループ	34	6.71	3.18
泌尿器科腫瘍グループ	34	6.71	3.18
皮膚腫瘍グループ	14	2.76	1.31
1-4 関与「あり」の時、JCOG 研究に携わっている現在の状況		n=507	n=1069
企業治験等も JCOG 研究も業務として同等に関わっている	186	36.69	17.40
企業治験等も JCOG 研究も業務として行うが、JCOG 研究は優先度が低い	87	17.16	8.14
企業治験等も JCOG 研究も業務として行うが、JCOG 研究は優先度が高い	86	16.96	8.04
その他	110	21.50	10.20
JCOG 研究のみに関与	32	6.31	2.99
JCOG 研究とその他の臨床研究に関与	69	13.61	6.45
その他の業務	7	1.38	0.65

*1 関与「なし」その他の詳細

JCOG 研究の支援も可能だが、現在サポート対象の JCOG 試験がない
支援する試験は、企業治験等のみに限定されている
企業治験等が優先され、JCOG 研究は後回しのため事実上関与できない
他業務が多忙
施設内管理業務
予備人員の為
PM 業務に移行
他の試験を担当しているため
すでに担当者がいるため
担当変更したため follow のみ
データ入力作業のみ
JCOG EDC 登録と冊子記入提出
医師が行っているため

主たる業務ではなく、補助的立場のため
医師の依頼でサポートしているが、現在医師からの依頼がない。
他の自主臨床試験等
医師主導治験や臨床研究を支援しているため。
担当者が別にいる
管理業務やモニタリング業務が中心であるため。
有資格者が担当している
JCOG 研究は他の CRC がメインで実施しており、主担当のサポートのみの実施。
兼務部門の業務として臨床研究支援を行っており、これ以上は業務量を増やせない
JCOG 研究の支援も可能だが、現在サポート対象の JCOG 試験がない

JCOG研究に関する関与_割合

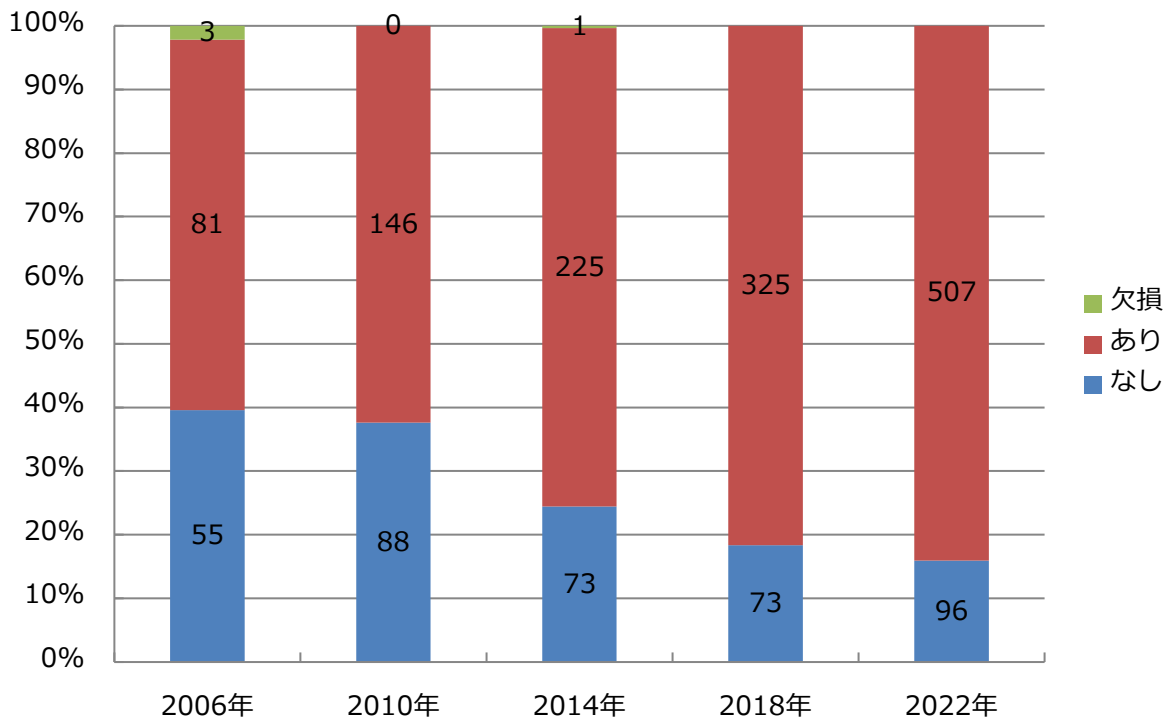


図 3-2-1-1. JCOG 研究への関与

4. 臨床研究サポート業務の実施割合(アンケート調査結果による集計)

4-1 担当業務(全業務)全体を 100 とした場合の、
「JCOG 研究」「企業治験」「JCOG 以外の研究者主導臨床研究」「臨床研究の支援以外の業務」の占める割合をたずねた
対象: 回答が得られた 603 名

	業務の占める割合 (%)
JCOG 研究の支援【JCOG 研究】 最小-最大 平均 中央値	0 - 100 20.0 10.0
企業治験の支援【企業治験】 最小-最大 平均 中央値	0 - 100 18.5 5.0
JCOG 以外の研究者主導臨床試験(医師主導治験を含む)の支援【その他研究】 最小-最大 平均 中央値	0 - 100 27.4 20.0
臨床研究の支援以外の業務【その他業務】 最小-最大 平均 中央値	0 - 100 33.2 20.0

4-2 担当業務(全業務)全体を 100 とした場合の、
「企業治験の支援(企業治験)」「JCOG 研究の支援(JCOG 研究)」「JCOG 以外の研究者主導臨床試験の支援(その他試験)」「臨床研究の支援以外の業務(その他業務)」
の占める割合の詳細

	企業治験(%)	JCOG 研究(%)	その他試験(%)	その他業務(%)
0-9%	60.20	33.33	26.87	28.52
10-19%	9.62	19.40	15.42	14.26
20-29%	4.81	17.08	13.60	11.44
30-39%	3.32	11.77	11.61	6.63
40-49%	3.15	7.46	10.28	7.63
50-59%	4.31	4.98	7.30	6.47
60-69%	3.32	2.32	5.47	3.48
70-79%	3.32	1.49	3.98	5.64
80-89%	3.65	0.83	3.81	5.80
90-100%	4.31	1.33	1.66	10.12

4-3 「臨床研究の支援以外の業務」詳細

業務	人数
患者データ入力業務	179
秘書業務	178
事務業務(メディカルクラークを含む)	141
倫理審査/治験事務局業務	129
教育/管理 業務	94
監査・モニタリング業務	51
薬剤師業務	35
看護業務	25
臨床業務	6
医学物理士業務	2
基礎研究	2
その他	66

- 図 4-2-①②③④⑤のグラフの解説 -

アンケートでは、担当業務全体を 100%とした場合に「治験・受託研究」「JCOG 研究」「その他試験」「その他業務」のサポート業務が締める業務割合がそれぞれ何%程度なのかを入力してもらった。そのデータの 10%刻みの頻度を集計し、その割合を研究サポート業務ごとに棒グラフとした。

具体的には、2022 年のグラフを 4-2 の集計表と照らし合わせると、担当業務全体のうち、JCOG 研究に関するサポート業務が 10%未満であるという回答が 33.3%(左の藍色の棒)であった事を意味する。(分母は回答が得られた 603 名)

また、過去の調査のグラフと比較する事で、JCOG 研究に関するサポート業務が 10%未満であるという回答が減少し、10~20%未満であるとの回答が増加している事が示されている。

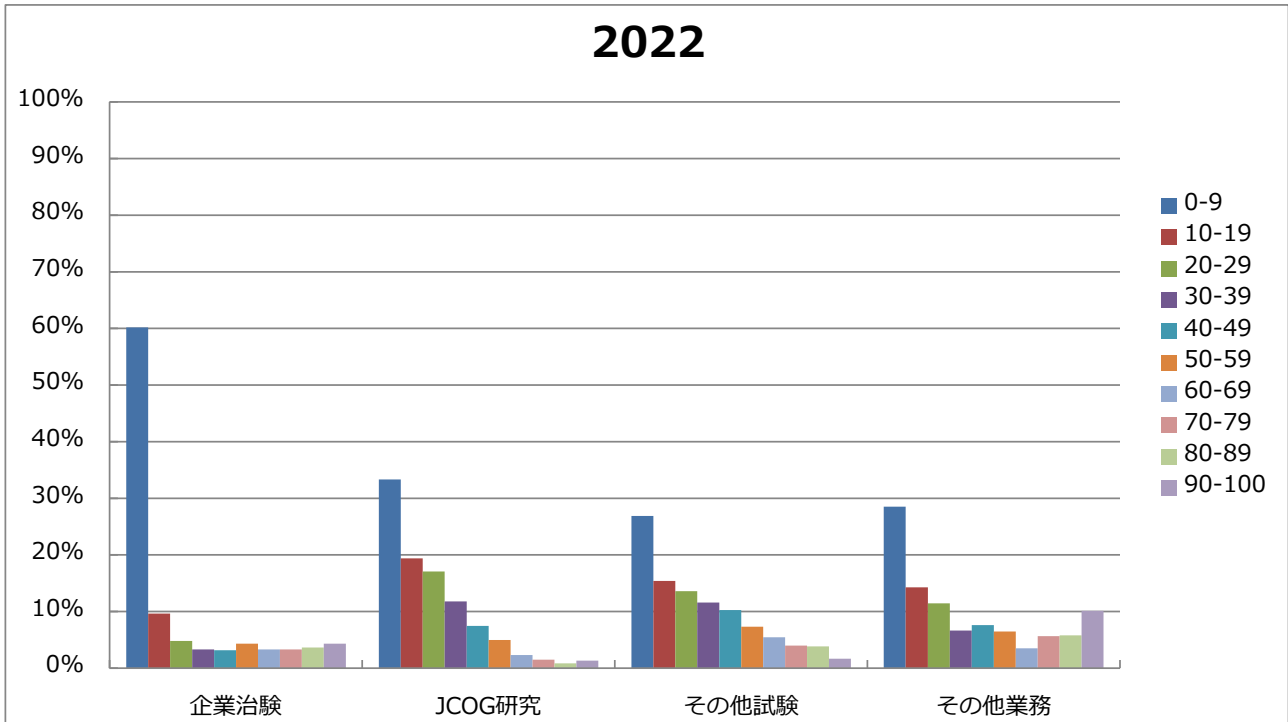


図 4-2-①. 担当業務全体を 100 とした場合の各研究サポート業務の占める割合(2022 年)

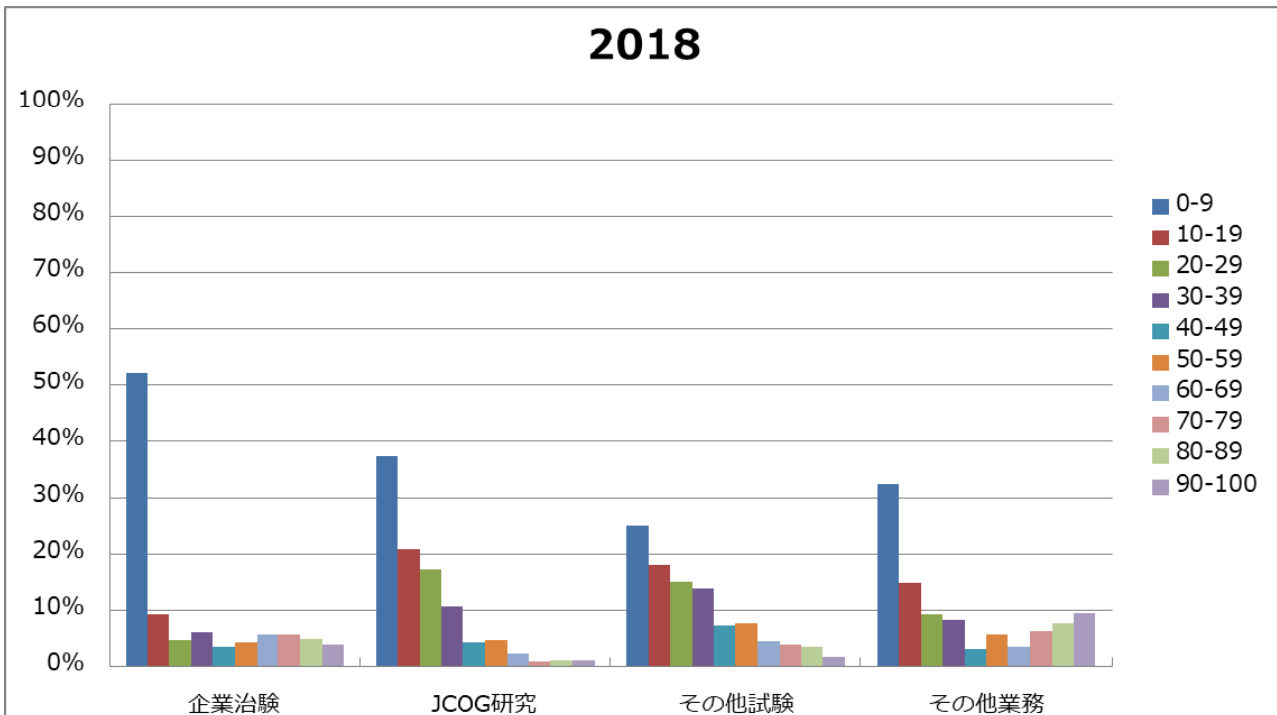


図 4-2-②. 担当業務全体を 100 とした場合の各研究サポート業務の占める割合(2018 年)

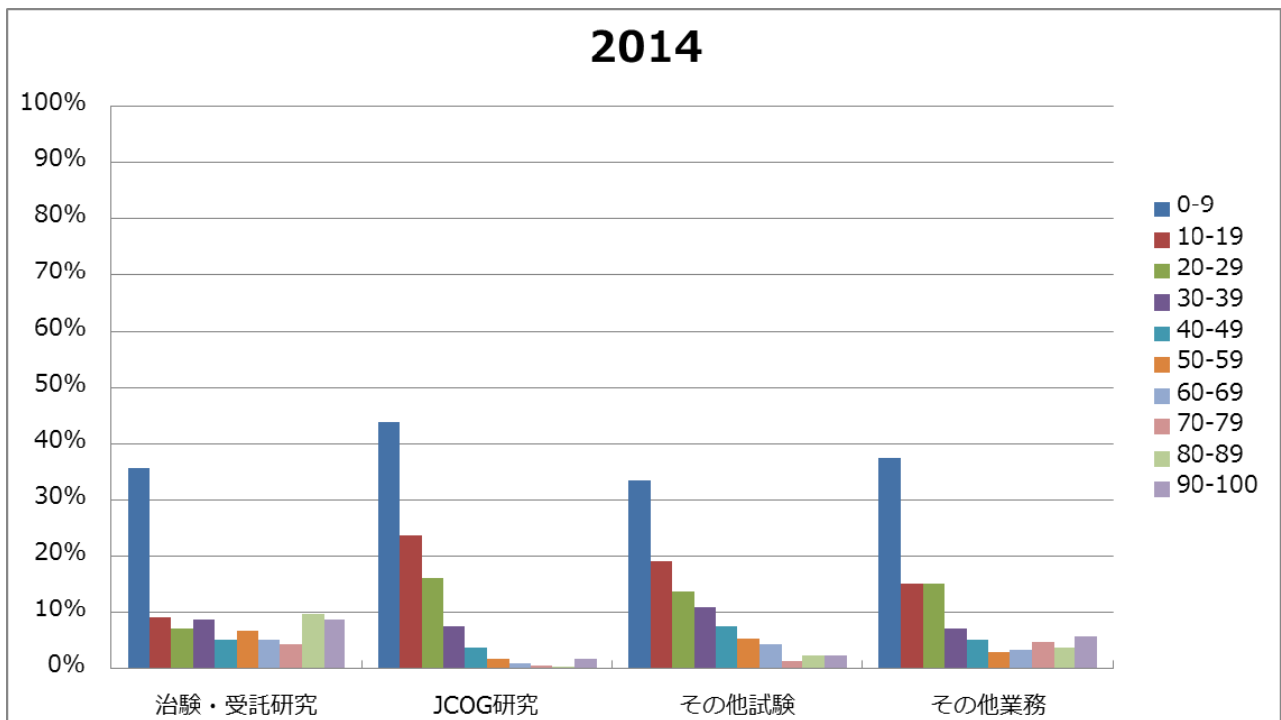


図 4-2-③. 担当業務全体を 100 とした場合の各研究サポート業務の占める割合(2014 年)

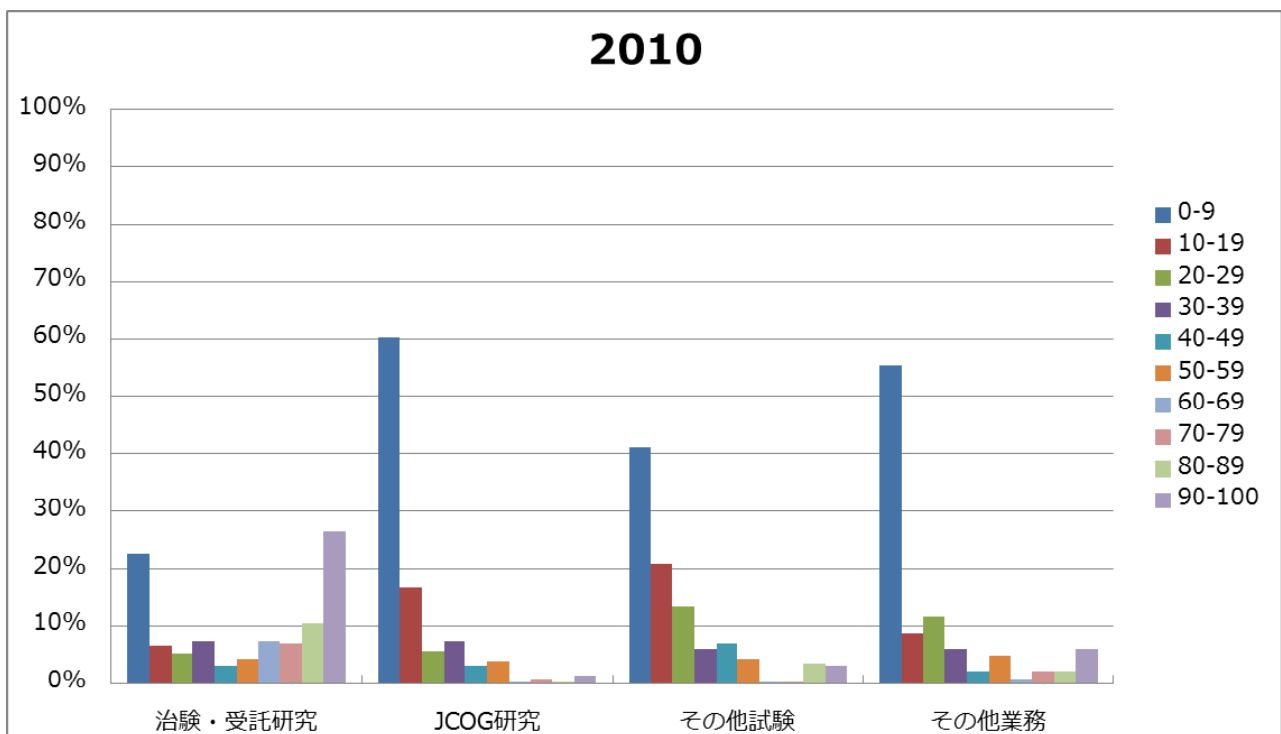


図 4-2-④. 担当業務全体を 100 とした場合の各研究サポート業務の占める割合(2010 年)

2006

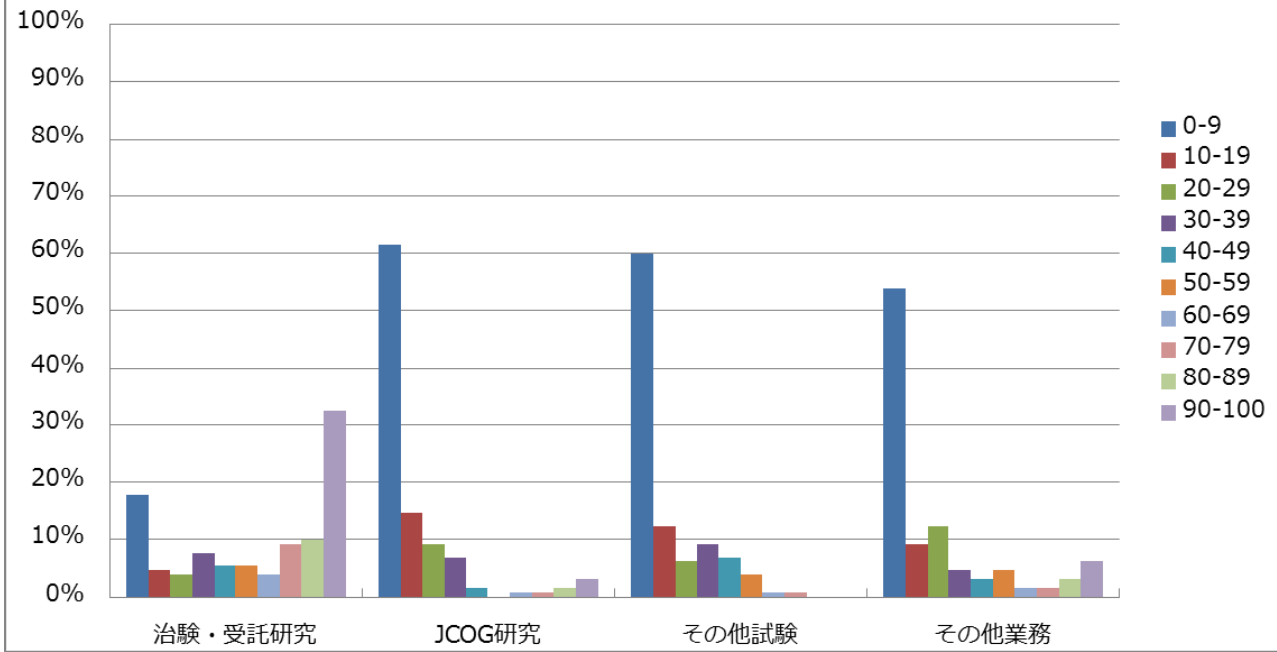


図 4-2-⑤. 担当業務全体を 100 とした場合の各研究サポート業務の占める割合(2006 年)

4-4 実際にしている業務内容を「治験および受託研究」「JCOG 研究」「その他の臨床試験」別に記入し、さらにそれぞれを「主たる業務」「部分的に協力」「行っていない」の3種類に分けてもらった

対象:回答が得られた603名(全有効回答者)

	企業治験			JCOG 研究			その他の臨床試験		
	主	部分的	なし	主	部分的	なし	主	部分的	なし
IRB への申請資料準備/作成支援	60	137	406	166	127	310	182	157	264
先進B届出資料準備/作成支援	20	35	548	44	77	482	38	89	476
説明同意文書作成支援	123	68	412	134	132	337	169	153	281
IC 補助説明	138	19	446	56	80	467	112	69	422
被験者スクリーニング	123	52	428	90	142	371	126	131	346
被験者対応(面談、服薬指導等)	142	20	441	68	88	447	122	88	393
被験者来院スケジュール管理	150	25	428	161	139	303	186	127	290
モニタリング・監査への対応	151	54	398	141	184	278	186	162	255
症例登録/CRF 作成/EDC入力 支援	168	55	380	265	149	189	280	134	189
重篤な有害事象報告書作成支援	145	36	422	162	141	300	193	133	277
必須文書管理	100	160	343	187	167	249	206	191	206
その他	40	48	515	59	66	478	79	55	469

実際の支援状況_企業治験

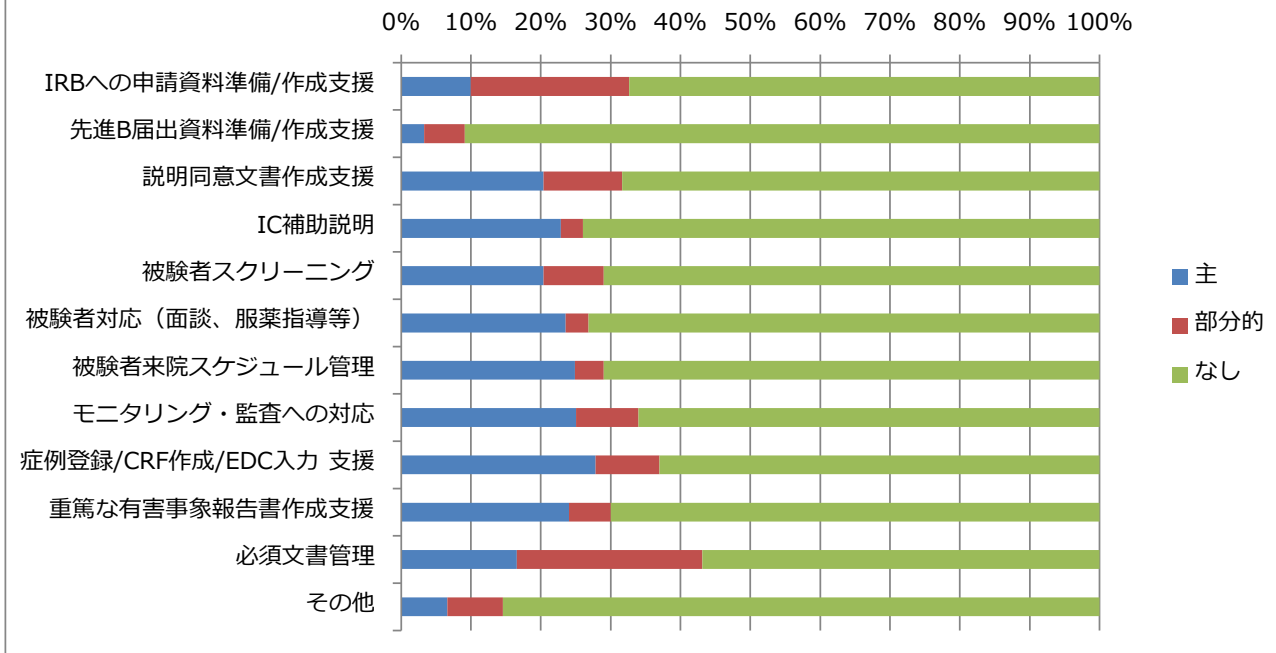


図 4-4-①

実際の支援状況_JCOG研究

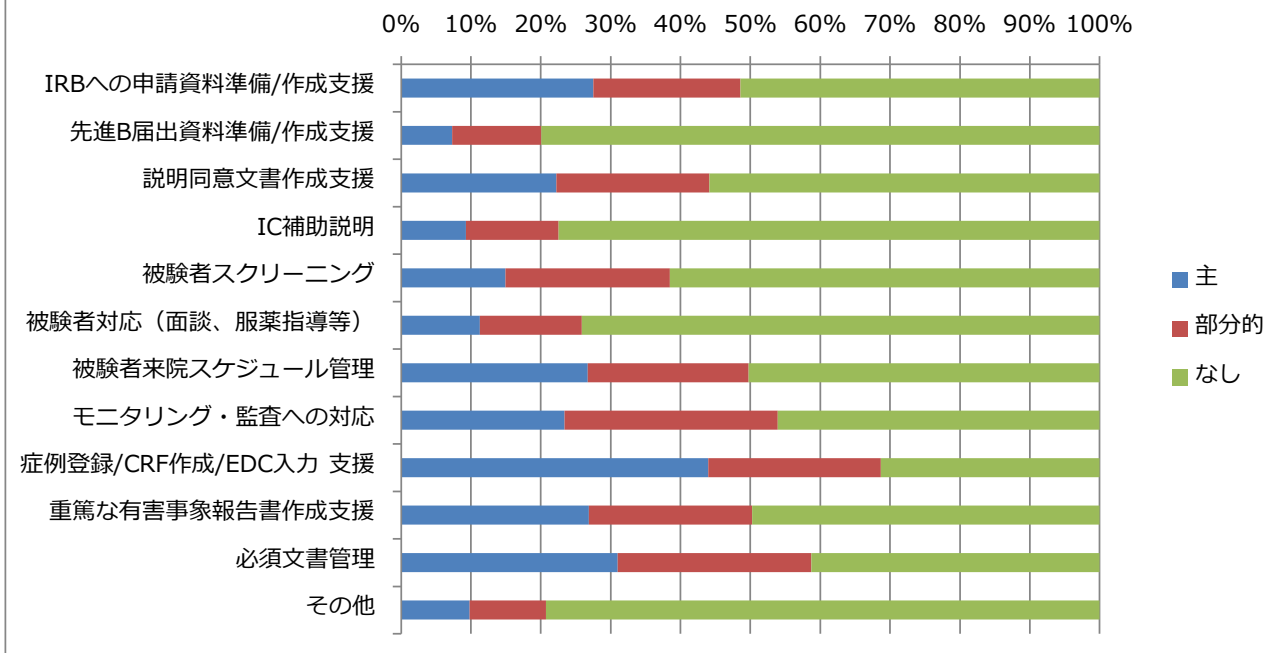


図 4-4-②

実際の支援状況_その他の臨床試験

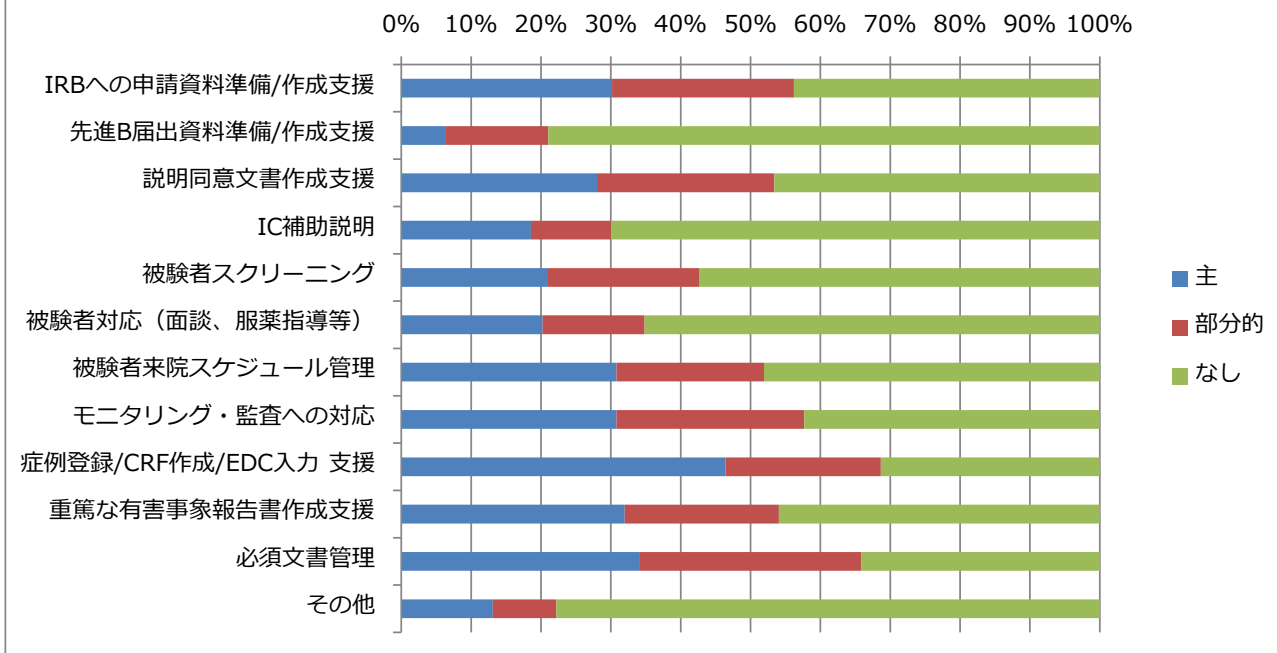


図 4-4-③

4-5 支援が必要に思っている業務内容を「治験および受託研究」「JCOG 研究」「その他の臨床試験」別に記入し、さらにそれぞれを「必要だと思う」「必要ないと思う」の2種類に分けてもらった

対象:回答が得られた 603 名(全有効回答者)

	企業治験		JCOG 研究		その他の臨床試験	
	必要	必要ない	必要	必要ない	必要	必要ない
IRB への申請資料準備/作成支援	439	164	457	146	484	119
先進 B 届出資料準備/作成支援	374	229	409	194	410	193
説明同意文書作成支援	458	145	426	177	474	129
IC 補助説明	412	191	293	310	344	259
被験者スクリーニング	417	186	353	250	391	212
被験者対応(面談、服薬指導等)	421	182	318	285	364	239
被験者来院スケジュール管理	453	150	456	147	460	143
モニタリング・監査への対応	466	137	472	131	489	114
症例登録/CRF 作成/EDC 入力 支援	486	117	517	86	519	84
重篤な有害事象報告書作成支援	458	145	430	173	458	145
必須文書管理	475	128	480	123	501	102
その他	115	488	99	504	128	475

必要に感じている支援_企業治験

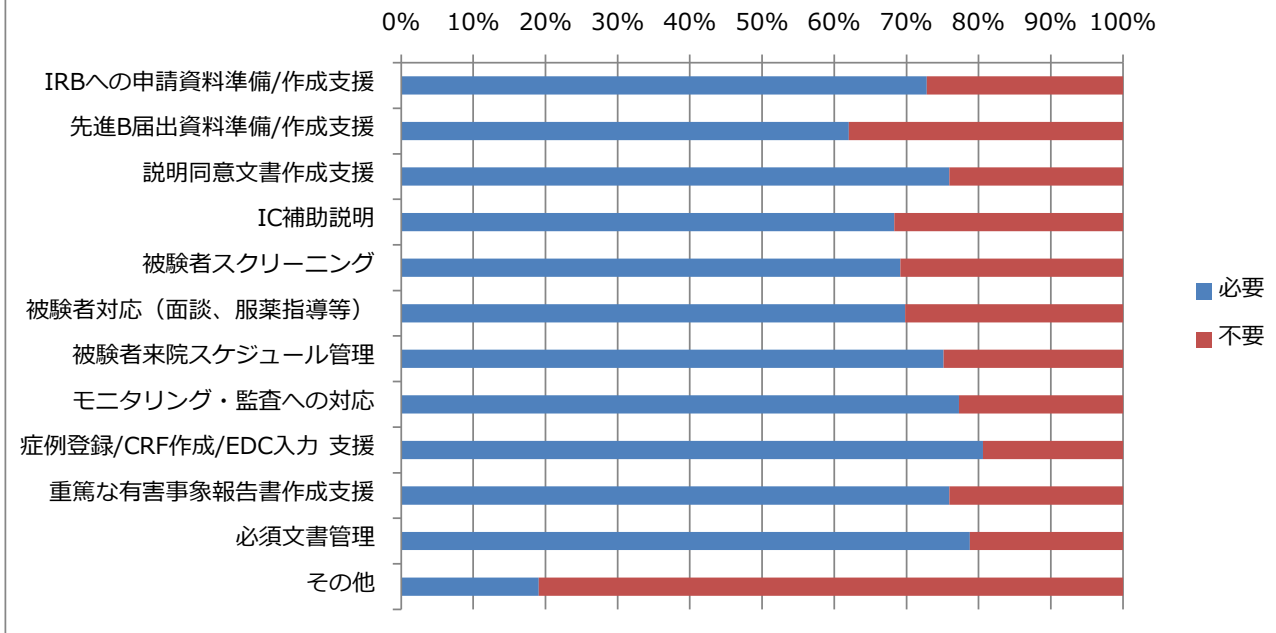


図 4-5-①

必要に感じている支援_JCOG研究

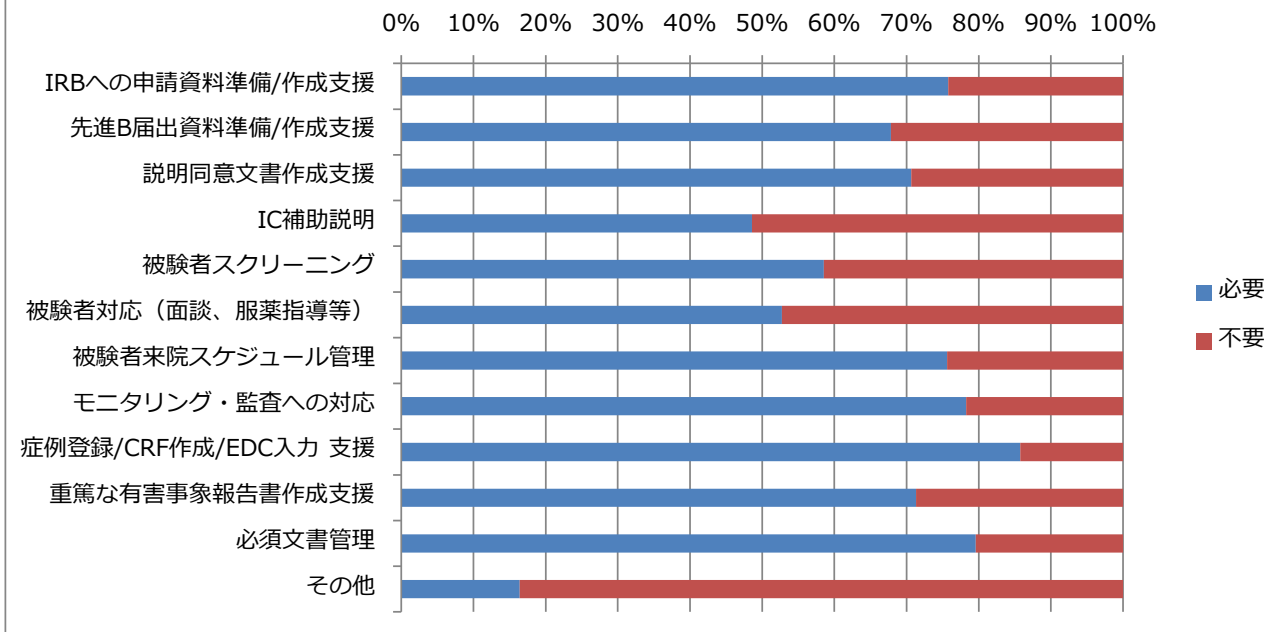


図 4-5-②

必要に感じている支援_その他の臨床試験

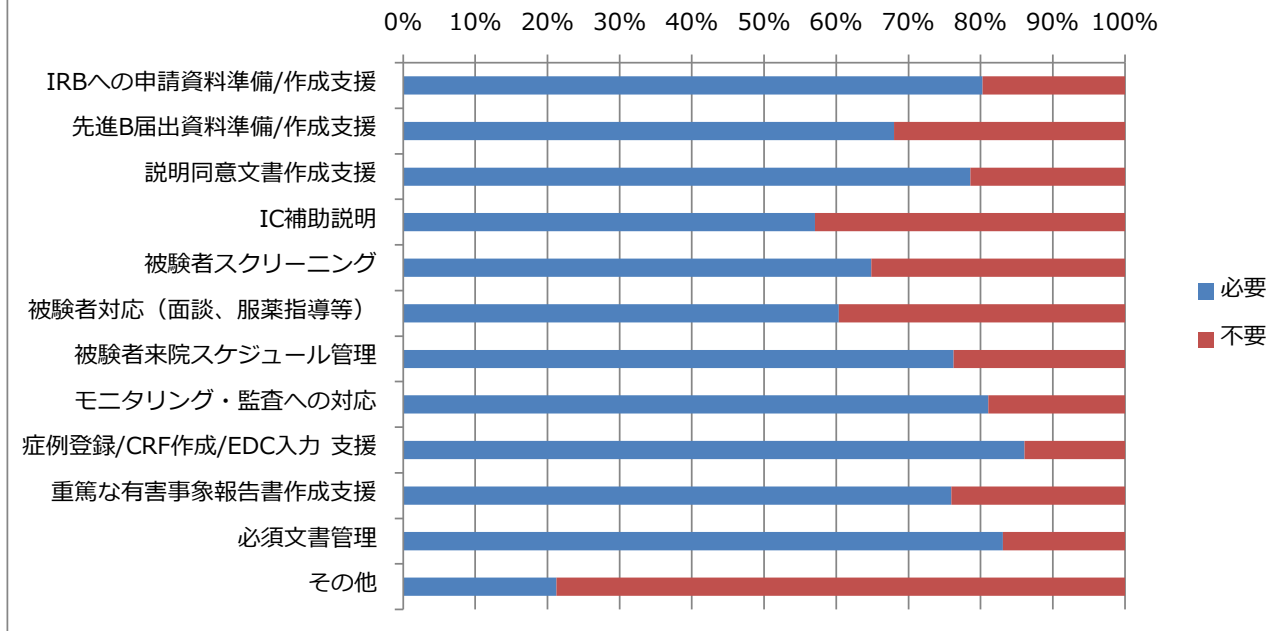


図 4-5-③